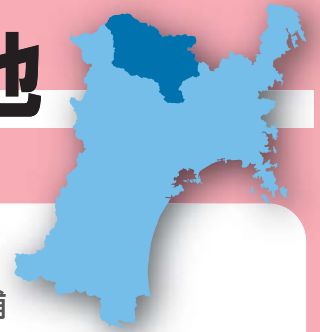




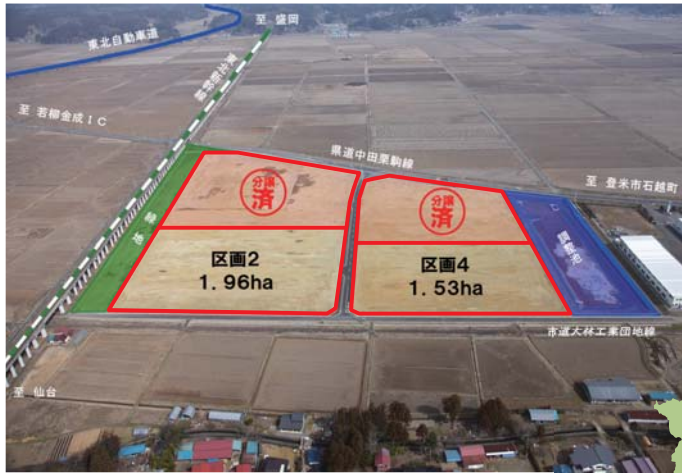
わか やなぎ かん なり
若柳金成インター工業団地
くりはら
宮城県栗原市



セールスポイント

栗原市は、東北地方の中心である宮城県北部に位置し、西部には栗駒国定公園があるなど自然豊かな田園都市です。

また、東北新幹線くりこま高原駅や東北自動車道築館IC及び若柳金成ICがあり、交通アクセスに大変恵まれております。



所在地

栗原市若柳字大林新寺浦

交通アクセス

- 【高速道路】**
東北自動車道 若柳金成ICまで1km (1分)
- 【主要道路】**
国道4号まで3km (5分)
- 【鉄道】**
東北新幹線 くりこま高原駅まで5km (8分)
- 【空港】**
仙台空港まで95km (65分)
- 【港湾】**
仙台港まで74km (45分)

用地概要

事業主体	栗原市
団地面積	100,366m ²
分譲面積	75,600m ²
現況	造成済
分譲価格	8,800円/m ²
用途地域	非線引都市計画区域内
建蔽率/容積率	70%/200%
電力	普通高圧:6kV 特別高圧:60kV
ガス	—
用水	上水道:本管150mm埋設 地下水:要調査
排水	公共下水道
地質	—
地耐力	深度28mでN値50
情報インフラ	光回線利用可
労働力	東北職業能力開発大学校を始め、周辺の専門学校等から即戦力の確保が可能
その他	—



優遇措置

区分	対象	県市	特記事項
補助金 奨励金	土地・建物・設備	— ○	取得額の10~20% (交付限度額3億円) 固定資産税相当額の3年間交付
	設備・建物	○ —	課税標準額の6~20% (交付限度額60億円)
	雇用	— ○	1人10万円 (交付限度額500万円)
税金	固定資産税	— ○	過疎法等に基づく課税免除 (3年間)
		○ —	税率を1/2に軽減
	法人事業税	○ —	対象設備を事業の用に供した日から起算して3年以内に終了する各事業年度分 (所得割に限る) を免除
	不動産取得税	○ —	税率を1/2に軽減
融資	資金融資	○ —	工業立地促進資金融資制度、企業立地資金貸付制度
その他	工場立地法等	— ○	緑地面積率、環境施設面積率の軽減措置 (各1%)

※それぞれの優遇措置には交付条件、適用条件等がありますので、詳しくはお問い合わせください。

問い合わせ先

栗原市 産業経済部 産業戦略課

【TEL】0228-22-1220 【FAX】0228-22-0315 【E-mail】sangyo@kuriharacity.jp

このほかの工業団地や空き工場等についてもホームページでご紹介しておりますのでご覧ください。

【ホームページ】<http://www.kuriharacity.jp/>