



わかやなぎかんなり

つきだて

若柳金成インター工業団地、築館インター工業団地

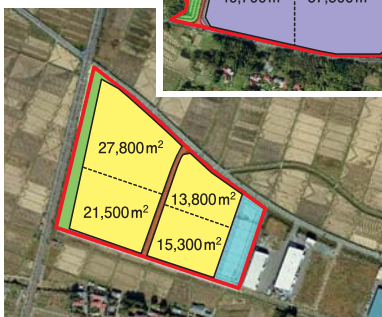
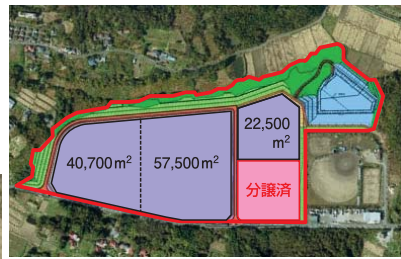
宮城県栗原市

セールスポイント

栗原市は、東北地方の中心である宮城県北部に位置し、西部には栗駒国定公園があるなど自然豊かな田園都市です。

また、東北新幹線くりこま高原駅や東北自動車道築館IC及び若柳金成ICがあり、交通アクセスに大変恵まれております。

築館インター工業団地



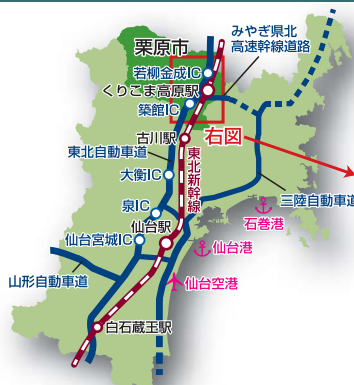
若柳金成インター工業団地

用地概要

	若柳金成インター工業団地	築館インター工業団地
事業主体	栗原市	栗原市
団地面積	100,366m ²	217,050m ²
分譲面積	78,400m ²	143,200m ²
現況	造成済	造成済
分譲価格	8,800円/m ² (予定)	8,800円/m ² (予定)
用途地域	非線引都市計画区域内	工業地域
建蔽率/容積率	70%/200%	60%/200%
電力	普通高圧:6kV 特別高圧:60kV	普通高圧:6kV 特別高圧:60kV
ガス	—	—
用水	上水道:本管150mm埋設 地下水:要調査	上水道:本管150mm埋設 地下水:要調査
排水	公共下水道	浄化槽(個人設置)
地質	—	—
地耐力	深度28mでN値50	深度12mでN値50
情報インフラ	光回線利用可	光回線利用可
労働力	東北職業能力開発大学校を始め、周辺の専門学校等から即戦力の確保が可能	
その他	分割分譲可	分割分譲可

所在地 若柳金成インター工業団地:
栗原市若柳字大林
築館インター工業団地:
栗原市築館字萩沢

交通アクセス



若柳金成インター工業団地

- 【高速道路】東北自動車道 若柳金成ICまで1km(1分)
- 【主要道路】国道4号まで3km(5分)
- 【鉄道】東北新幹線 くりこま高原駅まで5km(8分)
- 【空港】仙台空港まで95km(65分)
- 【港湾】仙台港まで74km(45分)

築館インター工業団地

- 【高速道路】東北自動車道 築館ICまで3km(5分)
- 【主要道路】国道4号まで2.6km(4分)
- 【鉄道】東北新幹線 くりこま高原駅まで5km(7分)
- 【空港】仙台空港まで85km(58分)
- 【港湾】仙台港まで62km(41分)

優遇措置(両団地に共通)

区分	対象	県	市	特記事項
補助金 奨励金	土地・建物・設備	—	○	取得額の10~20%(交付限度額3億円) 固定資産税相当額の3年間交付
	設備・建物	○	—	課税標準額の6~20%(交付限度額60億円)
	雇用	—	○	1人10万円(交付限度額500万円)
税金	固定資産税	—	○	過疎法等に基づく課税免除(3年間)
		○	—	税率を1/2に軽減
	法人事業税	○	—	対象設備を事業の用に供した日から起算して3年以内に終了する各事業年度分(所得割に限る)を免除
	不動産取得税	○	—	税率を1/2に軽減
融資	資金融資	○	—	工業立地促進資金融資制度、企業立地資金貸付制度
その他	工場立地法等	—	○	緑地面積率、環境施設面積率の軽減措置(各1%)

※それぞれの優遇措置には交付条件、適用条件等がありますので、詳しくはお問い合わせください。

問い合わせ先

栗原市 産業経済部 産業戦略課

【TEL】0228-22-1220 【FAX】0228-22-0315 【E-mail】sangyo@kuriharacity.jp

このほかの工業団地や空き工場等についてもホームページでご紹介しておりますのでご覧ください。

【ホームページ】<http://www.kuriharacity.jp/>