

## 春の訪れを告げる幻の野菜

### ふくたち

うごまち  
秋田県羽後町  
地図 ⑤

『ふくたち』は秋田県南部でしか栽培されていない冬野菜で、県南を少し離れると、その名前さえ知られていない、“幻の野菜”です。『ふくたち』の栽培には白菜の種を使用しますが、その姿と甘さは白菜とは全く違います。『ふくたち』は、真冬に育てることで、葉の中の花芽に栄養と甘さが凝縮され、雪解けとともに芽を伸ばし始めた状態で収穫されます。その旬は、3～4月のわずか2ヶ月間。雪深く冬の長い秋田県南地区の食卓に、春の訪れを感じさせてくれる食材です。

#### DATA

【お問合せ】JAうご ☎0183-62-1120  
【URL】[http://www.ja-ugo.jp/sub\\_nou/fukutachi.html](http://www.ja-ugo.jp/sub_nou/fukutachi.html)



幻の野菜『ふくたち』



ふくたちとベーコンの炒め物

## 電源地域情報ひろば

# 特産品 開発情報



本格的な十割そばをご賞味ください

## 古くから京都の食文化を支えた海の恵み

### 若狭ぐじ

ちよう  
福井県おおい町  
地図 ⑥

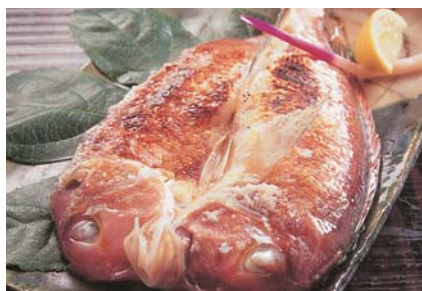
若狭湾で獲れるアカアマダイは『若狭ぐじ』と呼ばれ、古くから鯖や若狭がれいととも、鯖街道を通して京に運ばれていました。鯖街道の起点である小浜港に水揚げされる『若狭ぐじ』の約9割は、おおい町大島地区の船が釣り上げたものです。

その上品な甘さ、気品漂う姿から、今なお京料理には欠かせない高級食材となっています。漁法、鮮度、姿形、重さなどの基準により厳選されたものだけが『若狭ぐじ』を名乗ることができます。

『若狭ぐじ』は味や姿の美しさ、取り扱いを含めて全てが特別な逸品なのです。



自慢の若狭ぐじ



舌の上にふわりと広がる上品な甘み  
若狭ぐじの若狭焼き

#### DATA

【お問合せ】大島漁業協同組合  
☎0770-77-0162

## 本格派のそばをご家庭で

### ひがしどおり十割そば

ひがしどおりむら  
青森県東通村  
地図 ⑦

古くから愛されている「東通そば」をイメージし、東通村産のそば粉と、つなぎを一切使わない「十割そば」に、とことんこだわって作り上げました。地元で収穫する良質な玄そばの風味を生かすべく、石臼製法で丁寧に粉挽きしており、太目の食感で、そば本来の香りが楽しめます。そば粉100%だからこそ、茹で汁はそば湯としても楽しめます。そばつゆも尻屋産コンブにこだわりました。

#### DATA

【お問合せ】東通村産業振興公社  
☎0175-47-2115



新商品『ひがしどおり十割そば』

## 刺身にしてよし! 鍋にしてよし!

### 御前崎クエ

おまえざき  
静岡県御前崎市  
地図 ⑧

御前崎市内の「静岡県温水利用研究センター」では、卵からクエの稚魚を育てる「完全養殖」に成功し、小型でおいしい生後1～2年の『御前崎クエ』を市内各店へ提供しています。身は透明感があり、しっかりとっていて、刺身にする、その食感の良さのなかに旨味が感じられます。また、鍋の具材としても人気です。『御前崎クエ』を使用した料理は、旬となる11月から3月まで、市内の各取扱店で味わうことができます。御前崎の冬の味覚を、ぜひ一度ご賞味ください。

完全養殖に成功した『御前崎クエ』



#### DATA

【お問合せ】御前崎クエ料理組合  
☎0548-63-2001 (御前崎市観光協会内)  
【URL】<http://www.omaezaki.gr.jp/>



『御前崎クエ』の姿造り



## 赤穂牡蠣

あこう  
兵庫県赤穂市  
地図①

赤穂市が面する坂越湾では、山からのミネラルと栄養分、良質なプランクトンを含んだ千種川の水が流れ込み、カキが大きく成長することができます。『赤穂牡蠣』は身が大きく、甘みが強く、「えぐみ」が少なく、さらに熱を加えても縮みにくいというのが特徴です。旬となる11月下旬～2月下旬にかけて、市内の様々なジャンルの飲食店で、料理人が作る自慢のカキ料理を楽しむことができます。

DATA

【お問合せ】赤穂市建設経済部産業観光課  
観光係 ☎0791-43-6839  
【URL】<http://www.city.ako.lg.jp/index.html>



『赤穂牡蠣』

## 古くから使われる伝統食材

### かんのくら 三朝神倉大豆

みささちよう  
鳥取県三朝町  
地図①

三朝神倉大豆は、元々は神倉集落の数戸の農家で古くから作り続けられていた、この地在来の大豆です。近年、タンパク含量、全糖含量、イソフラボンが多いという特徴が明らかになり、特産品の開発が進んでいます。神倉大豆本来の旨みを存分に味わえる納豆『神のつぶ』、大豆本来のコクと甘みを楽しめる豆腐『神のはな』、まろやかで飲みやすい豆乳『神のしずく』、心地よい柔らかさの大豆水煮『神のつぶみ』など、いずれの商品とも、味の評価が高く、人気の商品となっています。

DATA

【お問合せ】JA鳥取中央  
☎0858-28-2825  
【URL】<http://www.ja-tottorichuou.or.jp/>



神倉大豆



神倉大豆を使用した商品

## 瀬戸内の冬の味覚

### ガザミ

うべ  
山口県宇部市  
地図①

宇部市近海は、瀬戸内海のなかでもガザミ（ワタリガニ）の最大の漁獲量を誇ります。一般的な旬は、メスが卵を持つ11月下旬から3月にかけてですが、宇部では、最もおいしい時期とされる1～2月にも、小型底引き網漁業により安定した漁獲量があるのが強みです。茹でて、焼いても、蒸しても、その繊細な甘さ、独特のほのかな香りを楽しむことができます。市内でも、一部の店でしか食べられないので、予約は必須です。



ガザミ蒸し



特産のガザミ

DATA

【お問合せ】宇部市産業振興部 水産振興課  
☎0836-34-8370  
【URL】<http://www.city.ube.yamaguchi.jp/index.html>

## 栗より甘い!

### 金太郎芋

いがたちよう  
愛媛県伊方町  
地図①

伊方町佐田岬は、その土質、自然環境がサツマイモの栽培に適しており、産地としても有名です。『金太郎芋』はベニアズマという品種のサツマイモで、愛媛県の「ふるさと農産物」にも指定されている佐田岬の特産品です。その味は「栗より甘い」との評があり、全国的に人気となっています。掘りたては、まさに栗のような食感で、2ヶ月ほど熟成させることでさらに甘みを増します。その甘みを活かしたスイーツなどの加工品も、おすすめの逸品です。

『金太郎芋』



『金太郎芋』の甘みを活かした商品

DATA

【お問合せ】伊方町産業建設課農林水産室  
☎0894-38-2651  
【URL】<http://www.town.ikata.ehime.jp/>



掲載のご希望がございましたら、電気のふるさと編集室(☎03-6372-7305 E-mail: [furusato@dengen.or.jp](mailto:furusato@dengen.or.jp))までお知らせください。掲載費用が発生することはありません。(編集の都合上、掲載できない場合がございますことを予めご理解願います)



## 第59回元祖わんこそば全日本大会

はなまき  
岩手県花巻市  
地図 M

わんこそば発祥の地ともいわれている花巻市で、毎年開催される「元祖わんこそば全日本大会」は、行司姿の審判と力士ならぬ“食士”が登場する、まさに“食の格闘技”です。大食い・早食いのイメージが強いわんこそばですが、本来は温かいそばがのびないよう少量ずつ給仕するという、お客さまへのおもてなしの心を大切にされた郷土料理です。イベントでは、そばにあう地場産品グランプリ、台湾フードコーナー＆物産コーナーなど、“食士”でなくとも楽しめる催しも用意されています。



熱気あふれるわんこそば競技



わんこそば競技小学生の部

### DATA

【開催日】2月11日(土・祝)  
【会場】花巻市文化会館  
【お問合せ】公益社団法人  
花巻青年会議所 ☎0198-24-2025  
【URL】<http://www.hanamaki-jc.com>

## 雪で遊ぼう!

## 第6回美浜冬まつりin新庄

みはまちょう  
福井県美浜町  
地図 N

「美浜冬まつりin新庄」は、美浜町新庄地区の『溪流の里』で開かれる冬まつりです。雪山での謎解きウォークラリーや冬の溪流釣り、スノービークル体験などのアトラクションは、子供たちに大人気の催しとなっています。その他、ステージイベントが催されるほか、「お菓子まき」、「つきたて餅ふるまい」など、盛りだくさんのイベントです。屋台では、温かい食べ物やホットドリンクも用意して、皆さんのお越しをお待ちしております。海だけではなく、美浜の雪山の魅力も楽しめるイベントとなっています。

子供たちに大人気のBIGソリスベリ台



### DATA

【開催日】1月29日(日) 【会場】新庄溪流の里  
【お問合せ】美浜新庄冬まつり実行委員会  
【URL】<http://mihama-shinjo-snowfesta.jimbo.com/>

## 鬼が福を呼ぶ!?

## 鬼岩福鬼まつり

みずなみ  
岐阜県瑞浪市  
地図 P

鬼岩公園に伝わる「鬼の岩屋伝説」をもとにした節分のお祭り。伝説では悪事を働いて、近郷の住民を苦しめた「閻の太郎」が、福鬼として蘇って厄払いするため、鬼への愛着を込めて「鬼は内、福は内」の掛け声で豆撒きを行います。イベント中には会場内を鬼が巡回し、その迫力は泣き出す子供もいるほどです。ほかにも、県内外から集まった踊り子たちによるバサラ踊りや、豪華景品が当たるビンゴ大会など、楽しい催しが満載のイベントです。

### DATA

【開催日】2月4日(土)  
【会場】鬼岩ドライブイン駐車場内  
【お問合せ】鬼岩観光協会 ☎0574-67-0285  
【URL】<http://www.oniwaonsen.com/index.htm>

## 電源地域情報ひろば

# イベント情報



大勢の人で賑わう会場



大迫力の雪像

## 地域資源の「雪」でまちおこし

## 第35回 いいやま雪まつり

いいやま  
長野県飯山市  
地図 O

新潟県との県境にある豪雪地帯である飯山市。負担となる雪を地域の「資源」と捉え、地域の活性化を図ろうという、地域の若者の想いから生まれた「いいやま雪まつり」は、今年で35回を迎えます。手作りの雪見灯籠や雪像など、街全体が雪の芸術で彩られます。飯山の夏の火祭りである「奈良沢大天狗」の実演や、勇壮な雪中神輿の練り歩きなどの催しでは、伝統芸能を堪能できます。他にも、ステージライブ、キッズイベントなど、2日間にわたって楽しい催しが満載のイベントです。

### DATA

【開催日】2月11日(土・祝)・2月12日(日)  
【会場】飯山市城北グラウンド周辺  
【お問合せ】いいやま雪まつり実行委員会  
☎0269-62-0156  
【URL】<http://www.isnowfes.org/index.php>



鬼岩伝説の舞台となった鬼岩公園



福鬼太鼓のパフォーマンス





松明を掲げる上り子たち



「火の滝」「下り竜」に例えられる祭りの様子

## 日本最古の火祭り お燈まつり

しんぐう  
和歌山県新宮市  
地図

### DATA

【開催日】2月6日(月) 【会場】神倉神社  
【お問合せ】新宮市商工観光課  
☎0735-23-3333  
【URL】<https://www.city.shingu.lg.jp/forms/top/top.aspx>

「お燈まつり」は、日本最古の火祭りといわれる由緒ある祭りです。世界遺産「紀伊山地の霊場と参詣道」の一部である神倉神社で開催され、国の重要無形民俗文化財にも指定されています。この祭は火の洗礼を受けるものとして始められたもので、白装束に荒縄を締められた約2,000人の「上り子」と呼ばれる男衆が、御神火を移した松明を持ち、神倉山の山頂から538段の急峻な石段を駆け下ります。その壮観さは、「火の滝」「下り竜」に例えられています。

## 桃の香りに誘われて 倉敷雛めぐり

くらしき  
岡山県倉敷市  
地図

白壁の土蔵が建ち並ぶ町並みで知られる岡山県倉敷市。『倉敷雛めぐり』は、旧家、老舗商店から商店街まで、町のあちこちに江戸時代の「享保雛」をはじめ、備前焼や陶器、現代作家の手による木彫りの雛人形まで様々な雛人形が飾られ、華やかに彩られます。飲食店やホテル・旅館等では、雛祭りにちなんだオリジナル料理を味わうこともできます。倉敷の情緒ある町並みのなか、雛人形との出会いを求めて散策を楽しんでみてはいかがでしょうか。

### DATA

【開催日】2月25日(土)～3月12日(日)  
【会場】倉敷市内  
【お問合せ】倉敷雛めぐり実行委員会事務局  
☎086-421-0224  
【URL】<http://kankou-kurashiki.jp>



様々な雛飾りが座敷を彩る



珍しい雛人形にも出会えます

## アイルランドの文化を楽しむ

## アイリッシュ・フェスティバル in Matsue

まつえ  
島根県松江市  
地図

松江ゆかりの作家、小泉八雲(ラフカディオ・ハーン)のルーツの地であるアイルランドの文化を楽しむイベントです。「セント・パトリックス・デイ・パレード」では、シンボルカラーである緑の衣装を身に着けた人々が行進し、町中が鮮やかに彩られます。また、国宝松江城のお堀を巡る遊覧船での水上パレードは、松江ならではのものです。アイルランド音楽、ダンスなどのパフォーマンスで会場を盛り上げてくれるほか、「アイリッシュ・パブ」、「グリーンマルシェ」、「アイルランドショップ」などではアイルランド料理も満喫できます。



パフォーマンス



水上パレード

### DATA

【開催日】3月12日(日) 11:00～  
【会場】松江城大手前～カラコロエリア  
【お問合せ】アイリッシュ・フェスティバル in Matsue  
実行委員会事務局 ☎0852-31-8345  
【URL】<https://www.facebook.com/ifmatsue>

## 早春の唐津の名勝・絶景を巡る

## 唐津・虹の松原ツデーウォーク

からつ  
佐賀県唐津市  
地図

「美しい日本の歩きたくなるみち500選」にも選定された、唐津・虹の松原を歩くウォーキングイベントが、来年3月に開催されます。

名勝「虹の松原」や「唐津城」、佐用姫伝説で知られる「鏡山」、日本の滝百選に選ばれた「見帰りの滝」など、唐津の豊かな自然と旧跡を巡る5～45kmのコースが用意されており、2日間で各地を巡ることができます。全国から参加者が集うイベントとなっており、歩くだけでなく参加者との交流も楽しめるのが、このイベントの醍醐味です。

### DATA

【開催日】3月18日(土)・19日(日) 【会場】浜玉公民館  
【お問合せ】一般社団法人 唐津観光協会  
☎0955-74-3355  
【URL】<http://www.karatsu-kankou.jp/>



毎年大勢の参加者が集う

日本の三大松原に数えられる「虹の松原」でのウォーキング



掲載のご希望がございましたら、電気のふるさと編集室(☎03-6372-7305 E-mail: [furusato@dengen.or.jp](mailto:furusato@dengen.or.jp))までお知らせください。掲載費用が発生することはありません。(編集の都合上、掲載できない場合がございますことを予めご了承ください)