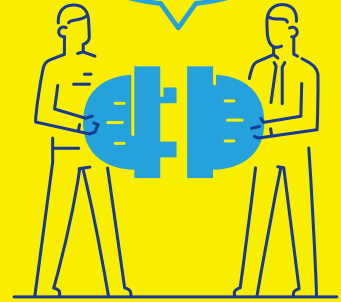


# 全国 企業立地 ガイド

補助金、税金免除…自治体等の優遇措置情報を大量収録

あなたのビジネスを発展させる  
ベストプレイスを見つけるために

29地点  
一挙掲載  
focused on  
電源地域



2020.July

# INDEX

あ	大平工業団地、下北工業団地	2
	青森県むつ市	
い	むつ小川原開発地区	3
	青森県六ヶ所村	
う	「オーダーメイド方式での企業立地」	4
	青森県十和田市	
え	若柳金成インター工業団地	5
	宮城県栗原市	
お	石巻市内産業用地	6
	宮城県石巻市	
か	郡山西部第一工業団地(第1期工区)	7
	福島県郡山市	
き	田村市産業団地、(仮称)田村市東部産業団地	8
	(一部) 福島県田村市	
く	いわき四倉中核工業団地	9
	福島県いわき市	
け	富岡産業団地	10
	福島県富岡町	
こ	日立北部工業団地	11
	茨城県日立市	
さ	東海村部原地区工業団地	12
	茨城県東海村	
し	秩父市工業適地候補地	13
	埼玉県秩父市	
す	柏崎フロンティアパーク	14
	新潟県柏崎市	
せ	新潟県南部産業団地	15
	新潟県上越市	
そ	伊那インター工業団地	16
	長野県伊那市	
た	可児御高インターチェンジ工業団地	17
	岐阜県可児市	
ち	信友・牧野企業誘致地区	18
	岐阜県美濃加茂市	
つ	本巣市工場適地候補地	19
	岐阜県本巣市	
て	モノづくり産業と再生可能エネルギー産業が共生する工業団地	20
	愛知県田原市	

と	敦賀市第2産業団地	21
	福井県敦賀市	
な	うみんぴあ大飯・名田庄西谷用地	22
	福井県おおい町	
に	平工業団地、高野由里工場用地	23
	京都府舞鶴市	
ぬ	コスモパーク加太	24
	和歌山県和歌山市	
ね	朝日ヒルズ工業団地、揖屋干拓工業団地	25
	島根県松江市	
の	三次市四拾貫産業用地	26
	広島県三次市	
は	長州出島、木屋川工業団地	27
	山口県下関市	
ひ	新産業集積エリア唐津	28
	佐賀県唐津市	
ふ	平戸市工業団地	29
	長崎県平戸市	
へ	入来工業団地	30
	鹿児島県薩摩川内市	



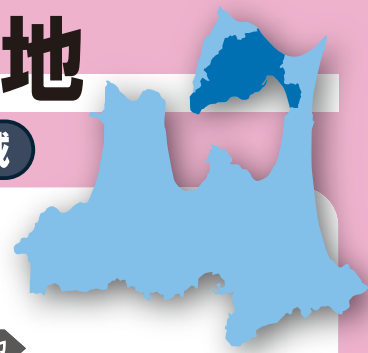


おお だいら

しも きた

# 大平工業団地、下北工業団地

## 青森県むつ市 ⚡ 電気料金の補助(F補助金)の対象地域



### 所在地

大平工業団地:むつ市真砂町  
下北工業団地:むつ市港町

## セールスポイント

むつ市は、霊場恐山や大間のマグロで有名な下北半島に位置し、津軽海峡や陸奥湾、釜臥山からの自然の幸に恵まれた市です。海上自衛隊の五大基地のひとつである大湊基地には北方艦隊の拠点として護衛艦等が配備されているほか、釜臥山には航空自衛隊大湊分屯基地があり、防空のレーダーサイトを備えています。下北半島一帯には、原子力関連施設、大規模風力発電などのエネルギー関連施設や、海洋科学技術研究施設が立地しています。



### 交通アクセス



### 用地概要

	大平工業団地	下北工業団地
事業主体	青森県	三菱マテリアル(株)、カイハツ産業(株)
団地面積	66,320m <sup>2</sup>	152,913m <sup>2</sup> (三菱マテリアル(株)141,089.91m <sup>2</sup> 、カイハツ産業(株)11,822.37m <sup>2</sup> )
分譲面積	23,308m <sup>2</sup>	152,913m <sup>2</sup>
現況	造成済	未造成〔一部造成済(11,822m <sup>2</sup> )〕
分譲価格	応相談	応相談
用途地域	工業専用地域	工業専用地域
建蔽率/容積率	60%/200%	60%/200%
電力	普通高圧:6.6kV 特別高圧:66kV	普通高圧:6.6kV 特別高圧:66kV
ガス	—	—
用水	上水道:350m <sup>3</sup> /日 地下水:250m <sup>3</sup> /日	—
排水	排水条件/C種、排水先/陸奥湾	排水条件/C種、排水先/陸奥湾
地質	第2種	未調査
地耐力	N値34	未調査
情報インフラ	光回線利用可	光回線利用可
労働力	有効求人倍率 0.98	
その他	分譲価格(参考:平成30年度地価調査時3,600円/m <sup>2</sup> )	—

### 大平工業団地

- 【高速道路】第二みちのく有料道路 三沢十和田下田ICまで約90km(約110分)
- 【主要道路】国道338号まで約100m
- 【鉄道】JR大湊線 下北駅まで約0.9km
- 【空港】三沢空港まで80km(約90分)
- 【港湾】大湊港真砂町岸壁(水深7.5m)に隣接

### 下北工業団地

- 【高速道路】第二みちのく有料道路 三沢十和田下田ICまで約90km(約110分)
- 【主要道路】国道338号まで約300m
- 【鉄道】JR大湊線 下北駅まで約0.5km
- 【空港】三沢空港まで80km(約90分)
- 【港湾】大湊港下北ふ頭岸壁(水深6.5m)に隣接

### 優遇措置(両団地に共通)

区分	特記事項
補助金 奨励金 給付金 (条件あり)	<ul style="list-style-type: none"> <li>●青森県産業立地促進費補助金</li> <li>●青森県誘致企業本社機能移転促進費補助金</li> <li>●青森県IT・コンタクトセンター関連産業立地促進費補助金</li> <li>●青森県データセンター立地促進費補助金</li> <li>●むつ市設備投資費利子補給金</li> <li>●むつ市雇用奨励金</li> <li>●むつ市福利厚生施設奨励金</li> <li>●むつ市情報通信関連産業立地促進費補助金</li> <li>●原子力発電施設等周辺地域企業立地支援給付金</li> </ul>
税金 (条件あり)	<ul style="list-style-type: none"> <li>●不動産取得税(課税免除・不均一課税)</li> <li>●固定資産税(課税免除・不均一課税)</li> <li>●事業税(課税免除・不均一課税)</li> </ul>

### 問い合わせ先

むつ市 産業雇用政策課

【TEL】0175-22-1111 【FAX】0175-22-1373 【E-mail】mt-sangyo@city.mutsu.lg.jp



# おがわら むつ小川原開発地区

ろっかしょ  
青森県六ヶ所村 ⚡ 電気料金の補助(F補助金)の対象地域

## セールスポイント

- ▶ 多様な交通手段で主要都市とつながる優れたビジネス環境
- ▶ 安価で安定した工業用水や電力を供給可能
- ▶ 冷涼な気候で低い自然災害リスク  
(少ない降雪量、台風・落雷のリスク低、地震に強い良好な地盤)
- ▶ スピード立地に比べられる整備済み大ロット造成地
- ▶ 様々な事業ニーズに柔軟に対応可能
- ▶ 安定した光通信回線が使用可能
- ▶ 環境・エネルギー、有機EL照明などの特色ある企業の集積と立地企業間の活発な交流
- ▶ 充実した優遇制度
- ▶ 豊かな自然とゆとりある生活、快適な住環境を整備子育て・教育・医療など手厚く生活をサポート



写真提供:新むつ小川原株式会社  
写真は分譲地の一部です。

## 用地概要

事業主体	新むつ小川原株式会社
敷地面積	3,290ha
分譲可能面積	1,683ha
現況	一部未造成(立地決定後造成)
分譲価格	11,000~19,700円/m <sup>2</sup>
用途地域	工業専用地域、工業地域、準工業地域、(第一種低層住居専用地域)
建蔽率/容積率	60%/200%(40%/80%)
電力	普通高圧:6.6kV 特別高圧:66kV・154kV
ガス	プロパンガス
用水	工業用水(供給可能量2,500m <sup>3</sup> /日)、 上水道引込可
排水	企業が個別処理後、排水管に排水
地質	表層2~3m:ローム層、下部:砂層地盤
地耐力	ローム層:N値5程度、砂層地盤:N値30以上
情報インフラ	光通信回線利用可
労働力	青森県労働力人口 661,082人(H27年国勢調査)
その他	土地のリース制度あり(分譲価格の年6%~)

## 問い合わせ先

優遇措置 六ヶ所村 政策推進課 政策推進グループ

【TEL】0175-72-8136 【FAX】0175-72-2743 【E-mail】rks99003@rokkasho.jp

土地分譲 新むつ小川原株式会社 青森本部

【TEL】0175-64-1063 【FAX】0175-64-1178 【ホームページ】www.shinmutsu.co.jp

新むつ 検索



所在地 青森県六ヶ所村



## 交通アクセス



【高速道路】  
下北半島縦貫道路 六ヶ所IC直結、  
第二みちのく有料道路  
下田百石ICまで約1時間



【主要道路】  
国道338号



【鉄道】  
東北新幹線  
七戸十和田駅まで約50分



【空港】  
三沢空港まで約40分



【港湾】  
重要港湾  
むつ小川原港直結



## 優遇措置

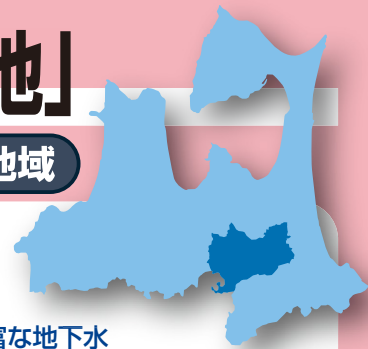
区分	対象	県	村	特記事項
補助金 奨励金	土地	○	—	5,000円/m <sup>2</sup> 補助(国の補助金の交付を受けている場合2,500円/m <sup>2</sup> )
	建物・機械設備	○	—	取得経費の最大10%(20億円)補助
	電気料金	○	—	電気料金の約40%補助(F補助金)※条件により変動します。
		○	—	281円×契約電力×12か月分給付(原子力立地給付金)
雇用	—	○	—	雇用1人につき最大30万円補助
	—	○	—	国家資格取得等に係る費用の3/4補助
税金	不動産取得税	○	—	課税免除・不均一課税
	事業税	○	—	課税免除・不均一課税
	固定資産税	○	○	課税免除・不均一課税
融資	信用保証料	○	○	保証料全額を補給
	約定利息	—	○	36回目までの約定利息相当分を補助

\*それぞれ一定の要件があります。



# 「オーダーメイド方式での企業立地」

とわだ 青森県十和田市 ⚡ 電気料金の補助(F補助金)の対象地域



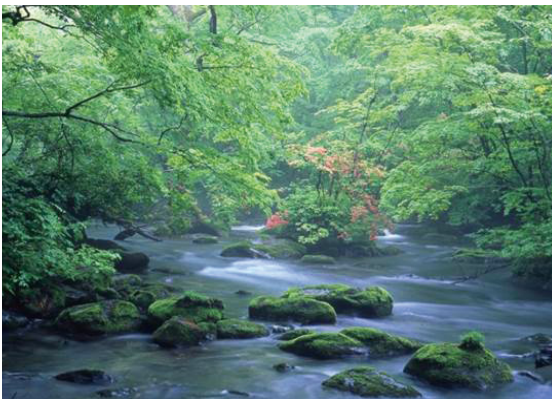
## セールスポイント

## 奨励金額 最大6億円！

十和田市は、四季を織りなす十和田湖、奥入瀬溪流、八甲田の自然と、十和田市現代美術館を中心に、全体をひとつの美術館に見立てた官庁街通りなど、豊かな自然とアートが融合した美しいまちです。

本市では、オーダーメイド方式により企業立地のご提案をさせていただきますので、どんなご要望でもお申し付けください。

- ▶ 豊富な水資源…十和田湖・奥入瀬溪流の豊富な地下水
- ▶ 優秀で勤勉な人財力…質の高い労働力の確保が可能
- ▶ 安価な土地…県内主要都市と比較して安価
- ▶ 安全な住環境…セーフコミュニティ認証都市
- ▶ 豊富な農畜産物…生産量日本一のにんにくをはじめ、安心・安全・高品質
- ▶ 冷涼な気候…空調コストの削減、高い作業効率の維持
- ▶ 少ない降雪量…雪が多い青森県のイメージに反し雪が少ない地域



▲新緑の奥入瀬溪流



▲十和田市現代美術館



▲主要農産物

### 交通アクセス

- 【高速道路】  
第二みちのく有料道路  
下田百石ICまで約30分
- 【鉄道】  
東北新幹線  
七戸十和田駅まで約25分
- 【空港】  
三沢空港まで約40分
- 【港湾】  
重要港湾  
八戸港まで約45分



### 首都圏からのアクセス

東北新幹線・バスで約3時間30分  
(東京駅～七戸十和田駅:約3時間、  
七戸十和田駅～十和田市内:約25分)

### 県内主要都市へのアクセス

青森市まで約80分  
八戸市まで約40分  
弘前市まで約120分

### 優遇措置

内	容
課税免除	固定資産税(土地・家屋・償却資産)を3か年度
雇用奨励金	1人当たり50万円 上限1億円(分割交付) ※十和田市に居住し、下表★印の人数を超える人数分
立地奨励金	工場等の土地、家屋及び償却資産に係る費用に100分の10を乗じた額 上限5億円(3億円超の場合は分割交付) ※固定資産投資額が2億円を超える場合に交付

※要件

区分	業種	固定資産投資額	従業員雇用(★)
新設	製造業 情報通信業	1,500万円以上	操業開始後1年以内に10人 (製造業以外5人)を超えるもの
	学術研究 専門・技術サービス業 など		
増設			増設後1年以内に5人 (製造業以外3人)を超えるもの

### 問い合わせ先

十和田市 農林商工部 商工観光課

【TEL】0176-51-6773

【FAX】0176-22-9799

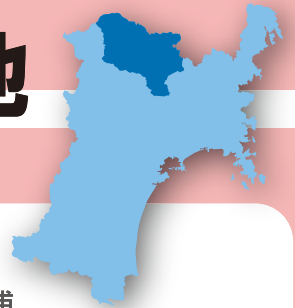
【E-mail】shokokanko@city.towada.lg.jp



わか やなぎ かん なり

# 若柳金成インター工業団地

宮城県栗原市



## セールスポイント

栗原市は、東北地方の中心である宮城県北部に位置し、西部には栗駒国定公園があるなど自然豊かな田園都市です。

また、東北新幹線くりこま高原駅や東北自動車道築館IC及び若柳金成ICがあり、交通アクセスに大変恵まれております。



## 所在地

栗原市若柳字大林新寺浦

## 交通アクセス

- 【高速道路】**  
東北自動車道 若柳金成ICまで1km (1分)
- 【主要道路】**  
国道4号まで3km (5分)
- 【鉄道】**  
東北新幹線 くりこま高原駅まで5km (8分)
- 【空港】**  
仙台空港まで95km (65分)
- 【港湾】**  
仙台港まで74km (45分)

## 用地概要

事業主体	栗原市
団地面積	100,366m <sup>2</sup>
分譲面積	75,600m <sup>2</sup>
現況	造成済
分譲価格	8,800円/m <sup>2</sup>
用途地域	工業地域
建蔽率/容積率	60%/200%
電力	普通高圧:6kV 特別高圧:60kV
ガス	—
用水	上水道:本管150mm埋設 地下水:要調査
排水	公共下水道
地質	—
地耐力	深度28mでN値50
情報インフラ	光回線利用可
労働力	東北職業能力開発大学校を始め、周辺の専門学校等から即戦力の確保が可能
その他	—



## 優遇措置

区分	対象	県市	特記事項
補助金 奨励金	土地・建物・設備	— ○	取得額の10~20% (交付限度額3億円) 固定資産税相当額の3年間交付
	設備・建物	○ —	課税標準額の6~20% (交付限度額60億円)
	雇用	— ○	1人10万円 (交付限度額500万円)
税金	固定資産税	— ○	過疎法等に基づく課税免除 (3年間)
		○ —	税率を1/2に軽減
	法人事業税	○ —	対象設備を事業の用に供した日から起算して3年以内に終了する各事業年度分 (所得割に限る) を免除
	不動産取得税	○ —	税率を1/2に軽減
融資	資金融資	○ —	工業立地促進資金融資制度、企業立地資金貸付制度
その他	工場立地法等	— ○	緑地面積率、環境施設面積率の軽減措置 (各1%)

※それぞれの優遇措置には交付条件、適用条件等がありますので、詳しくはお問い合わせください。

## 問い合わせ先

栗原市 商工観光部 産業戦略課

【TEL】0228-22-1220 【FAX】0228-22-0315 【E-mail】sangyo@kuriharacity.jp

このほかの工業団地や空き工場等についてもホームページでご紹介しておりますのでご覧ください。

【ホームページ】<https://www.kuriharacity.jp/>

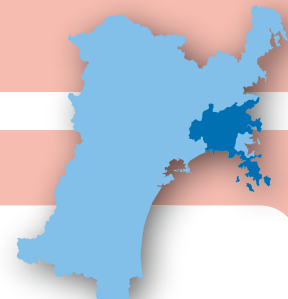


いしのまき

# 石巻市内産業用地

いしのまき  
宮城県石巻市

⚡ 電気料金の補助(F補助金)の対象地域



## セールスポイント

### ★石巻トゥモロービジネスタウン

▶石巻トゥモロービジネスタウンでは、石巻産業創造棟が無料経営総合相談窓口を設置しており、地域企業と連携することで産業振興を図っています。

▶中心市街地に近い郊外地域に位置し、隣接地に石巻専修大学、総合運動公園、住宅地等が整備され、三陸縦貫自動車道 石巻女川ICから2.5kmと近く、利便性の高い立地条件を有しています。

### ★上釜・下釜南部地区産業ゾーン

▶国際拠点港湾「仙台塩釜港石巻港区」の背後地であり、製紙、木材加工、鉄鋼、環境エネルギー業等が集積しています。

▶三陸縦貫自動車道 石巻港ICから南東4.2kmに位置し、交通アクセスに恵まれています。

### ★湊西地区産業ゾーン

▶特定第三種漁港「石巻漁港」の背後地であり、周辺には、水産加工及び関連産業が集積しています。

▶三陸縦貫自動車道 石巻河南ICから南東に6.0kmに位置し、新しく整備中の鎮守大橋により、更なる交通アクセス向上が見込まれます。



石巻トゥモロービジネスタウン



上釜・下釜南部地区産業ゾーン



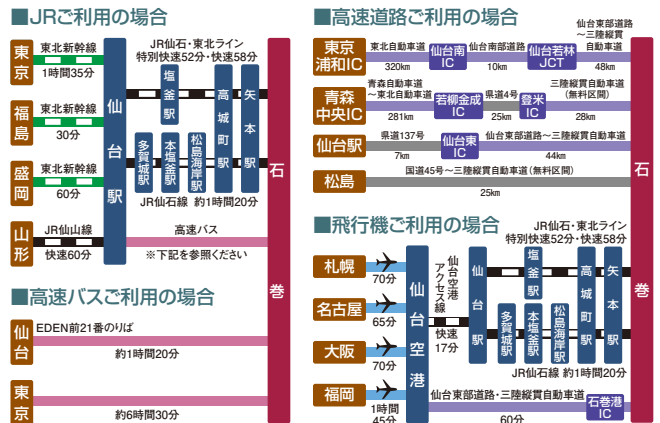
湊西地区産業ゾーン



## ■用地概要

	石巻トゥモロー ビジネスタウン	上釜・下釜南部地区 産業ゾーン	湊西地区 産業ゾーン
事業主体	石巻市	石巻市	石巻市
総面積	約24.1ha	約63.0ha	約40.4ha
分譲可能面積	約8.3ha	約13.9ha(見込み)	約5.8ha(見込み)
現況	全40区画中 28区画分譲済	一部分譲開始	一部分譲開始
分譲価格	11,100~ 14,000円/m <sup>2</sup>	17,800~ 29,000円/m <sup>2</sup> 程度	16,900円/m <sup>2</sup> 程度
用途地域	準工業地域 (地区計画有)	工業地域・ 準工業地域	工業地域・ 準工業地域
建蔽率/容積率	60%/200%		
電力	東北電力株式会社より供給		
ガス	都市ガス	—	都市ガス
用水	上水道:○ 工業用水:無 地下水:不可	上水道:○ 工業用水:無 地下水:無	上水道:○ 工業用水:無 地下水:無
排水	石巻市公共下水道 に排水	石巻市公共下水道 に排水	石巻市公共下水道 に排水
地質	—		
地耐力	—		
情報インフラ	NTT光ファイバー敷設済	—	—
労働力	有効求人倍率 1.94倍(令和2年2月)		
その他	三陸縦貫自動車道 石巻女川IC 2.5km	三陸縦貫自動車道 石巻河南IC 4.2km	三陸縦貫自動車道 石巻港IC 6.0km

## ■交通アクセス



## ■優遇措置

区分	特記事項
助成金補助金	<p>《石巻市の主な優遇制度(業種等一定要件を満たす必要有)》</p> <ul style="list-style-type: none"> <li>●企業立地助成金</li> <li>●事業継続対策助成金</li> <li>●上水道料金助成金</li> <li>●技術研修派遣助成金</li> <li>●雇用奨励助成金</li> <li>●市内企業発注促進助成金</li> <li>●緑化推進助成金</li> <li>●新産業等創出促進助成金</li> <li>●環境対策設備助成金</li> </ul> <p>《その他の補助金》</p> <ul style="list-style-type: none"> <li>●みやぎ企業立地奨励金</li> <li>●津波・原子力災害被災地域雇用創出企業立地補助金</li> <li>●原子力発電施設等周辺地域企業立地支援事業(F補助金)等</li> </ul>
融資	<p>《宮城県》</p> <ul style="list-style-type: none"> <li>●工場立地促進資金融資制度</li> <li>●企業立地資金貸付制度</li> </ul>

## ■問い合わせ先

石巻市 産業部 産業推進課

【TEL】0225-95-1111(内線3544) 【FAX】0225-21-2022 【E-mail】isindstr@city.ishinomaki.lg.jp

【ホームページ】https://www.city.ishinomaki.lg.jp



こおり やま

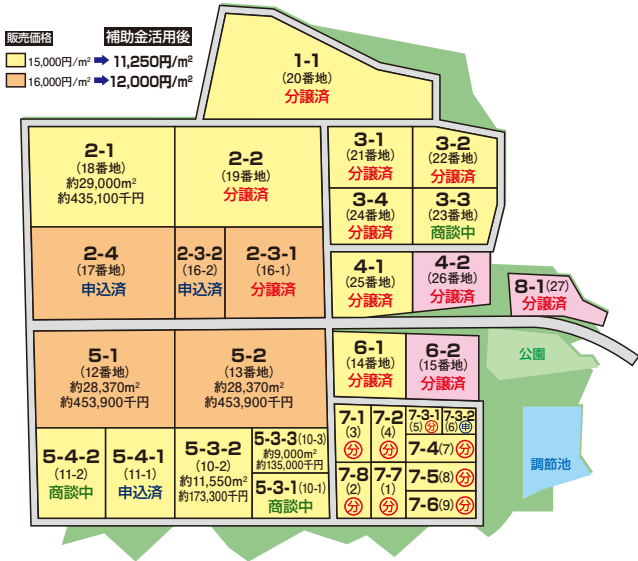
# 郡山西部第一工業団地(第1期工区)

こおりやま  
福島県郡山市



## セールスポイント

- ▶ 東京駅から新幹線で77分
- ▶ 鉄道や高速道路のクロスポイント
- ▶ 市独自の助成制度に加え、国・県の助成制度が充実
- ▶ 再エネ、医療関連の試験研究、支援機関が充実
- ▶ 緑地面積率等を緩和済み

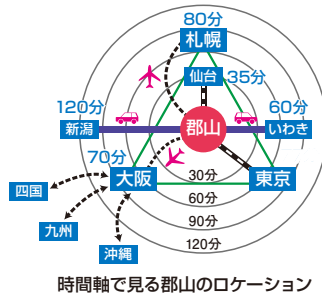


所在地 郡山市上伊豆島一丁目



## 交通アクセス

- 【高速道路】**  
東北自動車道 郡山ICまで5.9km  
磐越自動車道 磐梯熱海ICまで6.2km
- 【空港】**  
福島空港まで35km
- 【主要道路】**  
国道49号まで2.9km
- 【港湾】**  
小名浜港まで100km  
新潟港まで150km
- 【鉄道】**  
郡山駅まで13km



## 用地概要

事業主体	郡山市
団地面積	70.6ha
分譲面積	38.8ha
現況	造成済
分譲価格	15,000~16,000円/m <sup>2</sup>
用途地域	工業専用地域
建蔽率/容積率	60%/200%
電力	普通高圧、特別高圧(東北電力)
ガス	都市ガス(東部ガス)
用水	上水道(郡山市)
排水	個別浄化槽(設置の必要あり)
地質	砂岩、れぎ岩等
地耐力	N値50以上(深度0~35m)
情報インフラ	光ケーブル(NTT東日本)
労働力	有効求人倍率 1.43倍 (令和2年3月 県中・県南)
その他	郡山市は福島県の中央に位置し、県中地域は県内で最も人口が集積し、高校、大学やテクノアカデミー等教育機関も充実しています。

## 優遇措置

区分	国	県	市	特記事項
補助金 奨励金	—	—	○	【取得型】 土地取得費の25%を補助(限度額 1億円) ※特定業種(再エネ、医療、ロボット関連産業)は30%
	○	—	—	【賃借型】 土地+建物等賃借料の50%を3年間補助(限度額 各年度500万円)
	—	—	—	土地・建物・機械設備に対する投資額の最大1/3を補助
	—	○	—	機械設備に対する投資額の最大1/3を補助
税金	—	—	○	固定資産税+都市計画税額を最大5年間補助(限度額 各年度2,000万円)
	○	○	○	《ふくしま産業復興投資促進特区制度》 【法人税】 設備投資に対し、税額控除又は100%特別償却(建物は25%) 【固定資産税】 課税免除
雇用 補助金	—	—	○	新規雇用(正社員):10万円/人(限度額 2,000万円)
	—	○	—	被災求職者1人当たり最大120万円、短時間労働者は最大60万円

## 問い合わせ先

郡山市 産業創出課

【TEL】024-924-2271

【FAX】024-925-4225

【E-mail】sangyousousyutu@city.koriyama.lg.jp



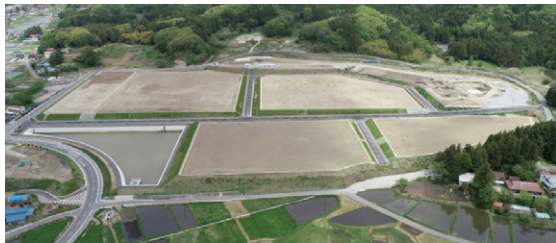


# たむら 田村市産業団地、(仮称)田村市東部産業団地

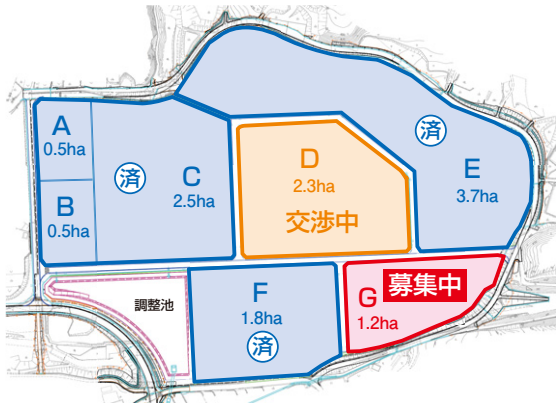
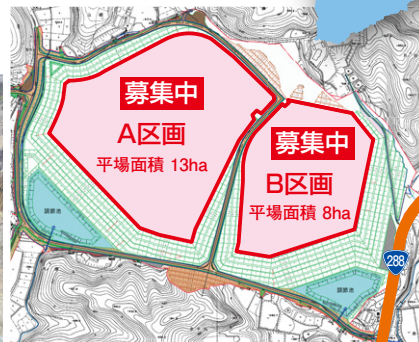
福島県田村市 ⚡ 電気料金の補助(F補助金)の対象地域(都路町のみ)

所在地 田村市産業団地: 田村市大越町上大越字後原10  
(仮称)田村市東部産業団地: 田村市常葉町山根字余平田地内

田村市産業団地



(仮称)田村市東部産業団地



## 用地概要

	田村市産業団地
事業主体	福島県田村市
団地面積	16ha
賃貸面積	12.5ha
現況	造成済(令和元年5月完成)
賃貸価格	年額84円/m <sup>2</sup> (賃貸料は3年更新)
用途地域	非線引都市計画区域、用途指定なし
建蔽率/容積率	60%/200%
電力	普通:6,600V
ガス	プロパンガス
用水	上水道100m <sup>3</sup> /日
排水	公共下水道
地耐力	N値50
情報インフラ	光回線利用可
賃貸契約	事業用定期借地権契約(30年)

## 交通アクセス

### 田村市産業団地

- 【高速道路】磐越自動車道 田村スマートICまで約5km
- 【主要道路】国道349号まで約5km
- 【鉄道】JR磐越東線 大越駅まで約1.3km
- 【空港】福島空港まで約40km
- 【港湾】小名浜港まで約70km

### (仮称)田村市東部産業団地

- 【高速道路】磐越自動車道 船引三春IC及び田村スマートICどちらも約15km
- 【主要道路】国道288号まで400m
- 【鉄道】JR磐越東線 船引駅まで約11km
- 【空港】福島空港まで約45km
- 【港湾】小名浜港まで約80km

## 優遇措置(田村市産業団地・(仮称)田村市東部産業団地共通)

区分	特記事項
補助金奨励金	田村市工場立地奨励金 ふくしま産業復興投資促進特区 復興特区支援利子補給金

## 問い合わせ先

田村市 産業部 商工課

【TEL】0247-82-6677 【FAX】0247-81-1210 【E-mail】shoko@city.tamura.lg.jp

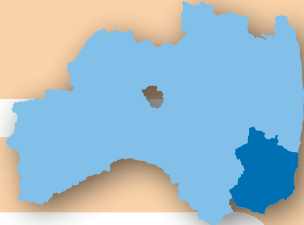
【ホームページ】http://www.city.tamura.lg.jp





# いわき四倉中核工業団地

福島県いわき市 ⚡ 電気料金の補助(F補助金)の対象地域



## セールスポイント

- ①国内屈指の充実した各種補助制度
- ②優れた交通体系
- ③温暖で積雪の少ない気候
- ④東北有数の製造品出荷額
- ⑤優れた人材・労働力
- ⑥緑に囲まれた立地環境
- ⑦充実した支援機関



所在地▶ いわき市四倉町字芳ノ沢他



## 交通アクセス

- 【高速道路】  
常磐自動車道  
いわき四倉ICまで約4km
- 【主要道路】  
国道6号まで約3km
- 【鉄道】  
JR常磐線  
四ツ倉駅まで約3km
- 【空港】  
福島空港まで約70km
- 【港湾】  
小名浜港まで約25km



## 用地概要

事業主体	福島県
団地面積	約1,275,000m <sup>2</sup>
分譲面積	第1期:335,940m <sup>2</sup> 第2期:約170,000m <sup>2</sup>
現況	第1期:造成済 第2期:造成済
分譲価格	約16,000円/m <sup>2</sup>
用途地域	工業地域(※地区計画あり)
建蔽率/容積率	60%/200%
電力	6,600V
ガス	プロパンガス
用水	2,800m <sup>3</sup> /日
排水	敷地内浄化処理後、境川に排水
地質	泥岩
地耐力	N値50
情報インフラ	光ファイバー
労働力	有効求人倍率 1.65
その他	第2期区域好評分譲中

## 優遇措置

区分	特記事項
補助金 奨励金	津波・原子力災害被災地域雇用創出企業立地補助金(国) [第2期区域のみ] 原子力発電施設等周辺地域企業立地支援事業費補助金(県) いわき市市場等立地奨励金 いわき市本社機能移転等事業者奨励金
税制 優遇	ふくしま産業復興投資促進特区(指定業種) ●法人税等の税額控除等 ●事業税、固定資産税の課税免除(5年間) ●不動産取得税の課税免除
融資	福島県企業立地資金貸付制度(限度額5億円)

## 問い合わせ先

いわき市 産業振興部 工業・港湾課

【TEL】0246-22-1142

【FAX】0246-22-7582

【E-mail】kogyo-kowan@city.iwaki.lg.jp



# とみ おか 富岡産業団地

とみ おか 福島県富岡町 ⚡ 電気料金の補助(F補助金)の対象地域



## セールスポイント

- ▶ 国内最大級の立地支援制度
- ▶ 大規模で平坦な地形の為、一体的な土地利用が可能
- ▶ 複合商業施設や医療機関の再開等、復旧進む生活環境
- ▶ 国道隣接の好立地、高速道路へのアクセスも良好
- ▶ 2030年度末まで減免により賃料半額
- ▶ 工業用水利用可

所在地 富岡町大字上郡山



夜の森地区 桜のトンネル



富岡町 マスコットキャラクター とみっぴー

区画面積表		…第1期区画		…第2期区画	
区画番号	面積(m <sup>2</sup> )	区画番号	面積(m <sup>2</sup> )	区画番号	面積(m <sup>2</sup> )
A-1	3,350	B-7	2,549	E-2	6,259
A-2	3,929	B-8	2,599	E-3	6,259
A-3	1,316	B-3	2,600	F	11,430
A-4	6,169	C-1	9,959	G-1	12,720
B-1	2,749	C-2	5,620	G-2	12,699
B-2	2,709	C-3	5,250	H-1	9,620
B-3	7,669	C-4	3,960	H-2	19,630
B-4	7,650	D-1	11,969	H-3	17,609
B-5	7,610	D-2	11,109	I	23,210
B-6	2,599	E-1	9,999		

※1. 区画面積は計画段階のものであり、造成工事により変動する場合があります。  
 ※2. 区画の分割・統合は、ご相談ください。  
 ※3. 坪数の概算値は、面積(m<sup>2</sup>)を3.3に割る(÷3.3を乗じて10で割る)ことで求められます。  
 たとえば、D-1区画は、11,060(m<sup>2</sup>)×3.3/10=3,318≒3,320(坪)となります。

区分	面積(ha)	比率(%)
工場用地	21.9	64.9
道路用地	4.0	11.8
緑地	0.7	2.0
公園	3.7	10.9
防災調整池	3.4	10.2
水路	0.1	0.3
合計	33.7	100.0

## 富岡産業団地イメージパース



令和3年4月供用開始  
第2期区画

令和2年4月供用開始  
第1期区画



## 交通アクセス

- 【高速道路】  
常磐自動車道  
常磐富岡ICまで約9km  
ならはスマートICまで約5.5km
- 【主要道路】  
国道6号(隣接)
- 【鉄道】  
JR常磐線 富岡駅まで約2.5km
- 【空港】  
仙台空港まで約102km  
福島空港まで約104km
- 【港湾】  
小名浜港まで約53km  
相馬港まで約65km



## 用地概要

事業主体	福島県 富岡町
団地面積	33.7ha
分譲面積	21.9ha(うち第1期区画は約5.3ha)
現況	第1期区画:造成済 第2期区画:2021年春供用開始予定
賃貸料	200円/m <sup>2</sup> ・年 (2030年度末まで減免により賃料100円/m <sup>2</sup> ・年)
用途地域	未指定
電力	東北電力株式会社により供給
用水	工業用水1,000t/日及び上水道
排水	雨水:防災調整池で調整後、河川に放流 汚水:企業内処理後、公共水域へ放流
地耐力	深度5~13mにN値40以上の支持層が分布

## 優遇措置

- 自立・帰還支援雇用創出企業立地補助金
- 福島復興再生特別措置法による課税の特例
- 原子力発電施設等周辺地域企業立地支援事業費補助金(F補助金)
- 復興特区支援利子補給金

## 問い合わせ先

富岡町 企画課 企画政策係  
 【TEL】0240-22-2111 【E-mail】tom0200-003@tomioka-town.jp



# 日立北部工業団地

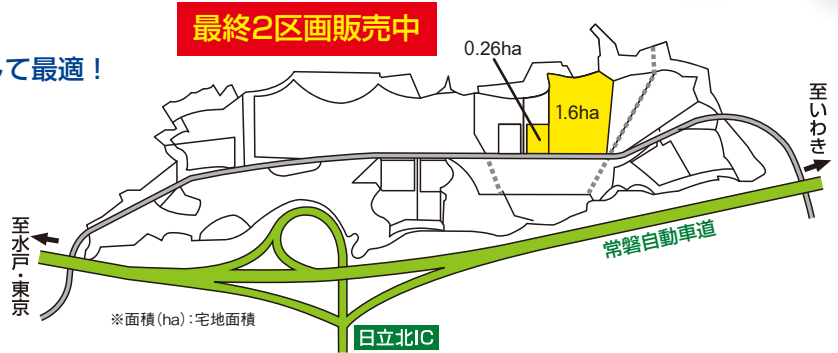
茨城県日立市 電気料金の補助(F補助金)の対象地域



所在地 茨城県日立市小木津町

## セールスポイント

- ▶ 首都圏100km圏内で**最も安い地価水準!**  
常磐自動車道日立北ICに隣接した好アクセス
- ▶ **圏央道開通**により、東日本の物流・生産拠点として最適!  
関西・首都圏の企業も進出!
- ▶ 日立市独自の奨励金が最大**5年間で5億円!**
- ▶ **復興特区対象地域!**  
法人税の優遇、固定資産税の課税免除等あり(令和3年3月まで)
- ▶ 土地のご用命から各種行政手続き、雇用情報の提供など、御社の事業活動を**ワンストップサービス**でご支援します!



立地可能業種:製造、加工、流通及びサービス業並びにこれらに類する業種

## 交通アクセス

- 【高速道路】**  
常磐自動車道  
日立北ICまで約1km
- 【主要道路】**  
国道6号まで約2km
- 【鉄道】**  
JR常磐線  
小木津駅まで約1.5km
- 【空港】**  
茨城空港まで約75km
- 【港湾】**  
日立港区まで約19km



## 用地概要

事業主体	民間
団地面積	361,175m <sup>2</sup>
分譲面積	23,349m <sup>2</sup>
現況	造成済
分譲価格	16,943~17,251円/m <sup>2</sup> (宅地単価)
用途地域	都市計画区域外
建蔽率/容積率	60%/200%
電力	普通高圧:団地内引込済 特別高圧:新設が必要
ガス	—
用水	上水道:1,500 t / 日
排水	各企業が前処理後下水道へ
地質	砂れき層
地耐力	N値(約10~20m)※要計測
情報インフラ	—

## 優遇措置 ※いずれの制度も交付要件があります

区分	内容				
奨励金	<ul style="list-style-type: none"> <li>●産業立地促進奨励金               <table border="1"> <tr><td>対象者</td><td>工場等の新設、増設、設備取得を行う事業者(設備取得は中小企業者のみ)</td></tr> <tr><td>補助内容</td><td>取得した資産に係る固定資産税等相当額及び都市計画税相当額を補助(要件により1年時から5年間) ※成長産業については、上乗せ措置あり</td></tr> </table> </li> <li>●新規雇用促進奨励金 上記に該当する事業者が、工場等の新増設に伴い従業員が2人以上増加した場合は、増加した従業員(日立市民)1人につき30万円(雇用時に40歳未満である場合は3年間)交付</li> </ul>	対象者	工場等の新設、増設、設備取得を行う事業者(設備取得は中小企業者のみ)	補助内容	取得した資産に係る固定資産税等相当額及び都市計画税相当額を補助(要件により1年時から5年間) ※成長産業については、上乗せ措置あり
	対象者	工場等の新設、増設、設備取得を行う事業者(設備取得は中小企業者のみ)			
補助内容	取得した資産に係る固定資産税等相当額及び都市計画税相当額を補助(要件により1年時から5年間) ※成長産業については、上乗せ措置あり				
復興特区制度	<b>令和3年3月までの限定制度</b> <b>【対象業種】</b> 電気・機械関連産業 <ul style="list-style-type: none"> <li>●特別償却(機械装置:34%、建物:17%)または税額控除(機械装置:10%、建物6%)のほか、法人税特別控除(被災雇用者給与の7%)、研究開発税制あり</li> <li>●固定資産税を5年間課税免除</li> </ul>				
補助金	<ul style="list-style-type: none"> <li>●原子力発電施設等周辺地域企業立地支援事業(F補助金)</li> <li>●原子力立地給付金</li> </ul>				

## 問い合わせ先

日立市 産業経済部 産業立地推進課

【TEL】0294-22-3111

【FAX】0294-24-1713

【E-mail】sangyoritchi@city.hitachi.lg.jp



# とう かい ぶ はら 東海村部原地区工業団地

とう かい 茨城県東海村 ⚡ 電気料金の補助(F補助金)の対象地域



## セールスポイント

所在地 東海村大字須和間字部原、字長はさま

部原地区工業団地は、常磐自動車道や東水戸道路の最寄IC、さらには茨城港常陸那珂港区からも10km圏内と、非常に交通アクセスの良好な立地条件の工業団地です。

団地の所在する東海村は、水戸市の北東約15kmに位置し、那珂市、ひたちなか市、日立市と隣接する生活環境が大変充実した街であり、国立研究開発法人日本原子力研究開発機構の本社をはじめとした各種研究機関が多く立地するなど、国際的にも高い知名度を誇っています。



【敷地面積】

- ① 879m<sup>2</sup>
- ② 999m<sup>2</sup>

■ 分譲中  
■ 売却済

## 交通アクセス



【高速道路】

東水戸道路 ひたちなかICまで7.5km  
 常磐自動車道 日立南太田ICまで10km  
 常磐自動車道 東海スマートICまで6km



【主要道路】

国道245号  
 県道284号



【鉄道】

JR常磐線  
 東海駅まで3.5km



【空港】

茨城空港まで47km



【港湾】

茨城港常陸那珂港区  
 まで7.5km



## 用地概要

事業主体	部原地区工業団地整備促進連絡協議会
団地面積	約180,000m <sup>2</sup>
分譲面積	約25,000m <sup>2</sup>
現況	未造成(畑、原野、山林)
分譲価格	村内協力不動産業者にご相談下さい
用途地域	工業専用地域
建蔽率/容積率	60%/200%
電力	東京電力から供給(特別高圧なし)
ガス	プロパンガス
用水	東海村上水道
排水	雨水: 団地内調整池から南新川へ放流 汚水: 各企業で排水基準以下に処理後、東海村公共下水道へ放流
地質	ローム、粘土、砂礫
地耐力	10mでN値50 ※要計測
情報インフラ	—
その他	各種補助金・奨励金、減税制度あり

## 優遇措置

区分	特記事項
補助金奨励金	<ul style="list-style-type: none"> <li>● F補助金対象地域</li> <li>● 津波・原子力災害被災地域雇用創出企業立地補助金</li> <li>● 東海村企業立地奨励金</li> <li>● 新規雇用促進奨励金</li> </ul>
税金	● 産業活動の活性化及び雇用機会の創出のための県税の特別措置(課税免除)
融資	<ul style="list-style-type: none"> <li>● 茨城県工場等立地促進融資</li> <li>● 茨城県発電用周辺地域企業立地資金融資</li> </ul>

## 問い合わせ先

東海村 産業部 産業政策課 商工担当

【TEL】029-282-1711(内線1269) 【FAX】029-282-2145 【E-mail】kankou@vill.tokai.ibaraki.jp



# 秩父市工業適地候補地

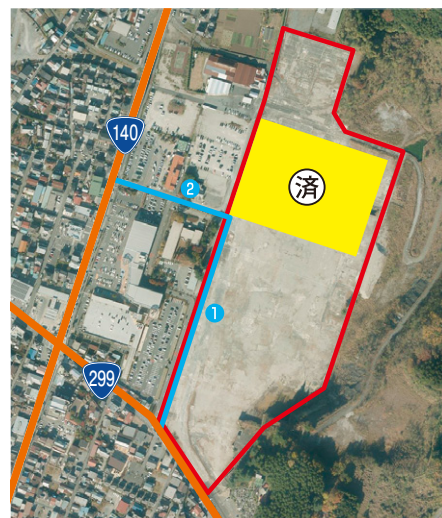
埼玉県秩父市



## セールスポイント

- ▶ 首都圏への多様な交通アクセス
  - 国道140号と299号に近接
- ▶ 非常に堅固な地盤で地震に強く、台風等による災害リスクも少ない
  - 首都直下地震が発生した場合でも想定震度は4以下
  - 震度5弱以上の地震は過去に東日本大震災の1回のみ
- ▶ 工場立地法地域準則条例による緑地面積率の緩和あり
- ▶ 市街地の中心にあり、充実した生活環境
- ▶ 諸手続きをワンストップ・サポート

所在地 埼玉県秩父市



市道(中央)632号線(幅員①16m、②10m)

このほかに市有地で約8,000坪の候補地もあります。詳しくはご相談ください。



## 交通アクセス



## 用地概要

事業主体	民間
団地面積	約7ha(分割可)
分譲面積	要協議(賃貸のみ)
現況	更地(太平洋セメント株式会社工場跡地)
分譲価格	要協議(賃貸料)
用途地域	工業地域
建蔽率/容積率	60%/200%
電力	普通高圧:6.6kV 特別高圧:要協議
ガス	ガス会社と協議
用水	上水道:秩父広域市町村圏組合上水道 地下水:採取規制区域外(県条例)
排水	下水道区域内 (下水道法による排水基準:BOD600ppm以下)
地質	—
地耐力	—
情報インフラ	光回線利用可
労働力	有効求人倍率 0.91(令和2年3月)
その他	工場立地法地域準則条例による緑地面積率の緩和対象地域(5%/10%)

## 優遇措置

区分	対象	県	市	特記事項
補助金 奨励金	用地取得	○	○	●不動産取得税相当(上限1億円) ●固定資産税相当(3年間交付)
	設備・建物	—	○	●固定資産税相当(3年間交付) ●投下固定資本の5%(上限:通常1億円、大型特例5億円を5年間で分割交付)
	その他	—	○	●水道加入金の2分の1を交付 ●年間水道使用量の4,000m <sup>3</sup> 超の部分につきm <sup>3</sup> あたり15円(上限1,000万円)
融資	資金融資	○	—	●埼玉県産業立地資金(上限20億円)

## 問い合わせ先

秩父市 産業観光部 企業支援センター  
 【TEL】0494-21-5522 【FAX】0494-25-0136 【E-mail】kigyo@city.chichibu.lg.jp  
 または「秩父市企業立地ガイド」で検索



かしわ ざき

# 柏崎フロンティアパーク

かしわ ざき  
新潟県柏崎市

⚡ 電気料金の補助(F補助金)の対象地域



## セールスポイント

所在地 柏崎市軽井川

- ▶ 電気料金に大幅な補助(全国トップクラス)
- ▶ 用地取得に補助金(最大50%)
- ▶ 賃借料全額を10年間助成
- ▶ 上下水道使用料を助成
- ▶ 低廉な価格
- ▶ 優秀な人材と豊富な労働力  
(2つの大学と隣接し産学連携も可能)
- ▶ 充実したインフラ  
(特別高圧、光ファイバー、都市ガス)



## ■用地概要

事業主体	独立行政法人 中小企業基盤整備機構
団地面積	27.60ha
分譲面積	15.11ha
現況	造成済
分譲価格	5,450~7,380円/m <sup>2</sup>
用途地域	未指定
建蔽率/容積率	70%/200%
電力	普通高圧:6.6kV 特別高圧:66kV
ガス	都市ガス
用水	上水道:440m <sup>3</sup> /日
排水	下水道
地質	—
地耐力	深度20m以上でN値30
情報インフラ	光ファイバー通信対応地域
労働力	有効求人倍率 1.21 (令和2年2月末時点)
その他	特定工場を建設する場合でも、緑地等に関する設置義務がありません。

## ■交通アクセス

- 【高速道路】  
北陸自動車道  
柏崎ICまで約4km(10分)
- 【主要道路】  
国道252号まで約3km(10分)
- 【鉄道】  
JR信越本線  
柏崎駅まで約5km(15分)
- 【空港】  
新潟空港まで約100km(90分)
- 【港湾】  
柏崎港まで約7km(20分)



## ■優遇措置

区分	対象	県	市	特記事項
補助金 奨励金	用地取得	—	○	雇用人数に応じて最大50%補助
	設備・建物	○	○	雇用人数に応じて最大3,000万円まで加算助成
	雇用	○	○	新規雇用者1人につき10万円(交付限度2,000万円)
	その他	○	○	電気料金の補助(F補助金)、原子力立地給付金、上下水道使用料金の補助制度
税金	不動産取得税	○	—	不均一課税(3年間)
	固定資産税	—	○	不均一課税(3年間)
	事業税	○	—	不均一課税(最大6年間)
融資	資金融資	○	○	

## ■問い合わせ先

柏崎市 産業振興部 ものづくり振興課

【TEL】0257-21-2326 【FAX】0257-24-7714 【E-mail】monozukuri@city.kashiwazaki.lg.jp

独立行政法人 中小企業基盤整備機構 高度化事業部 企業立地支援室

【TEL】03-5470-1599 【FAX】03-3433-6526 【ホームページ】http://www.kashiwazaki-fp.jp/



# 新潟県南部産業団地

じょうえつ  
新潟県上越市



## セールスポイント

- ▶ 北東アジア諸国との玄関口として躍進著しい重要港湾直江津港に近接
- ▶ 安価で良質な工業用水が豊富に利用可能

所在地 ▶ 上越市石橋新田、  
頸城区上吉、下吉、西福島



## ■用地概要

事業主体	新潟県
団地面積	916,000m <sup>2</sup>
分譲面積	167,065m <sup>2</sup>
現況	造成済
分譲価格	12,300円/m <sup>2</sup>
用途地域	工業専用地域または工業地域
建蔽率/容積率	60%/200%
電力	普通高圧:隣接の配電線から供給 特別高圧:供給可能
ガス	都市ガス(13A) ※中圧ガス
用水	上水道:上越市上水道 工業用水道:県営上越工業用水道 地下水:取水制限区域(県条例)
排水	敷地内浄化処理後、専用排水路を経て 河川に排水
地質	—
地耐力	深度60mでN値50以上
情報インフラ	光通信対応可能
労働力	有効求人倍率 1.40(上越管内:令和2年2月)
その他	充実した高速交通インフラにより、各方面からの迅速なアクセスが可能です

## ■交通アクセス

- 【高速道路】  
北陸自動車道 上越ICまで約5km
- 【空港】  
新潟空港まで約131km
- 【主要道路】  
国道8号まで約0.2km
- 【港湾】  
重要港湾 直江津港まで約1.5km
- 【鉄道】  
直江津駅まで約4km  
上越妙高駅まで約16km

## ■優遇措置

区分	対象	県	市	特記事項
補助金 奨励金	用地取得	—	○	0.3ha以上の取得(条件あり)
	設備・建物	○	○	市は奨励金の交付(条件あり)
税金	不動産取得税	○	—	課税免除(条件あり)
	固定資産税	—	○	課税免除(条件あり)
	事業税	○	—	不均一課税(条件あり)
	特別償却	—	—	地域未来投資促進法(条件あり)
	その他	○	—	各種企業立地促進事業補助金
融資	資金融資	○	○	

## ■問い合わせ先

新潟県企業局 企業誘致推進課

【TEL】025-280-5578 【FAX】025-283-9357 【E-mail】nigt300050@pref.niigata.lg.jp

上越市 産業観光交流部 産業立地課

【TEL】025-526-5111 【FAX】025-526-6113 【E-mail】sanritu@city.joetsu.lg.jp





# 伊那インター工業団地

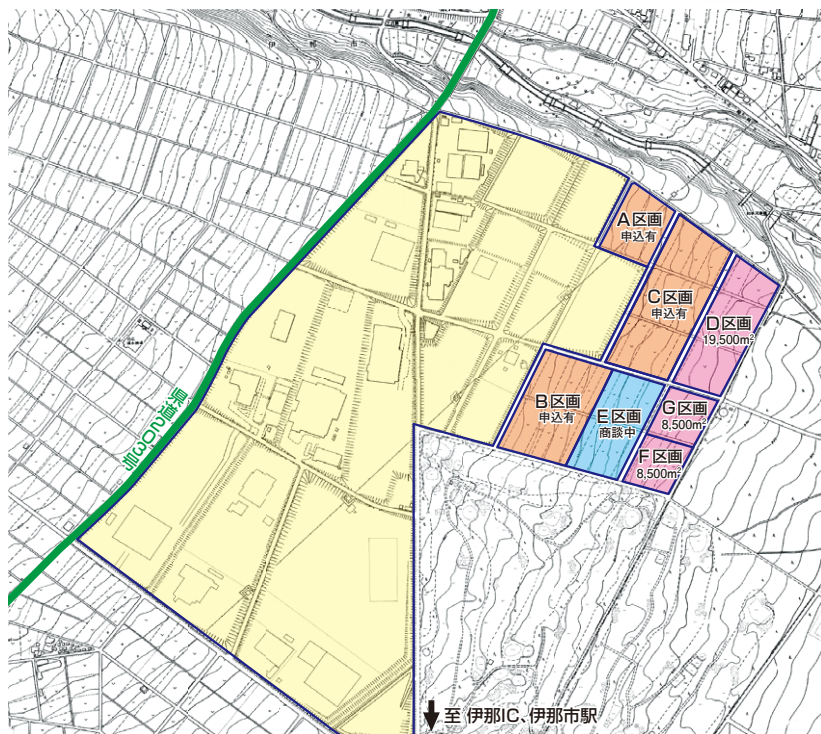
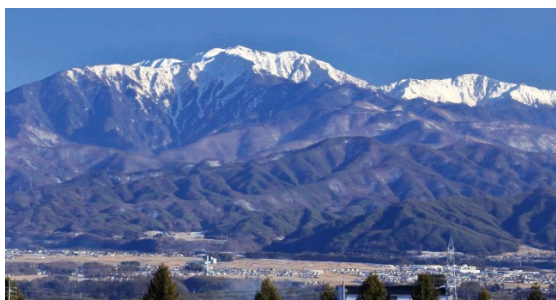
長野県伊那市



所在地 伊那市西箕輪 にしみのわ

## セールスポイント

- ▶ 中央道伊那インターチェンジから5分と、流通に優れる工業団地。
- ▶ 内陸部で災害に強く、安定した生産・研究開発とリスク分散に最適。
- ▶ 関東圏と中京圏のほぼ中間点に位置し、アクセスが良好。
- ▶ 天竜川右岸の高台にあり、南アルプス全体を見渡す素晴らしい眺望。



## ■用地概要

事業主体	伊那市
団地面積	約50ha (造成中用地を含まない)
分譲面積	36,500m <sup>2</sup> (1区画当たり8,500~19,500m <sup>2</sup> を予定)
現況	造成中
分譲価格	12,705円/m <sup>2</sup> (42,000円/坪)
用途地域	無指定
建蔽率/容積率	60%/200%
電力	6.6kV供給
ガス	都市ガスなし
用水	伊那市営水道
排水	宅内処理後専用管へ接続
地質	テフラ、段丘堆積物
地耐力	8mでN値50
情報インフラ	フレッツ光ネクスト、CATV
労働力	有効求人倍率 1.24 (令和2年3月現在)

## ■交通アクセス

- 【高速道路】  
中央自動車道  
伊那ICまで3km
- 【主要道路】  
国道153号まで7km
- 【鉄道】  
JR飯田線  
伊那北駅まで7km
- 【空港】  
松本空港まで50km
- 【港湾】  
名古屋港まで約180km



## ■優遇措置

区分	特記事項
補助金 奨励金	産業用地取得補助金 〔取得費×1/3 (最大 対象要件有、上限1.5億円、3年間の分割払い) 等〕
税金	不動産取得税の課税免除 (県) 大規模償却資産に係る固定資産税の課税免除 (3年間)

## ■問い合わせ先

伊那市 商工観光部 産業立地推進課 産業立地係

【TEL】0265-96-8134 【FAX】0265-78-4131 【E-mail】sgr@inacity.jp

# か に み た け 07 可児御嵩インターチェンジ工業団地

か に  
岐阜県可児市



## セールスポイント

### ★充実の交通ネットワーク

東海環状自動車道 可児御嵩インターチェンジに隣接し、名古屋圏や東京をはじめ北陸、信州へのアクセスにも便利な好立地です。また、環状線西回りが開通すれば関西へのアクセスも更に充実します。

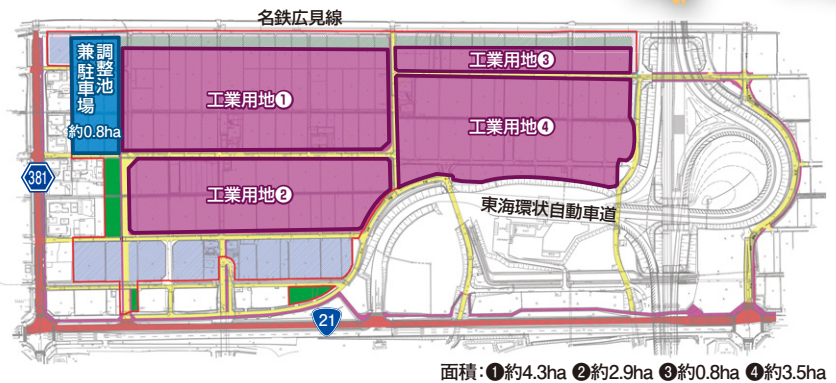
### ★内陸地で災害に強い

内陸地で温暖な気候です。また、活断層も確認されておらず、巨大地震の影響も少ないとされています。

### ★雇用を始めとする行政支援が充実

ワンストップ窓口で各種手続きがスムーズに行えるとともに、企業立地奨励金があります。

## ■分譲開始予定 令和5年秋～



所在地▶ 可児市柿田、淵之上、平貝戸 御嵩町顔戸



## ■交通アクセス

- 【高速道路】  
東海環状自動車道 可児御嵩IC
- 【空港】  
中部国際空港まで100km (80分)
- 【主要道路】  
国道21号
- 【港湾】  
名古屋港まで70km (60分)
- 【鉄道】  
JR太多線 可児駅・名鉄新可児駅まで5km (10分)



## ■用地概要

事業主体	可児市
団地面積	17.4ha
分譲面積	12.5ha
現況	農地・一部宅地他
分譲価格	要相談
用途地域	無指定(非線引き) 特定用途制限地域(現状)
建蔽率/容積率	60%/200%
電力	6,600V、特高電圧(要相談)
ガス	プロパンガス、都市ガス(要相談)
用水	上水道
排水	公共下水道(要協議)
地質	調査済
地耐力	調査済
情報インフラ	CATV利用可能
労働力	有効求人倍率 1.80(令和2年2月)

## ■優遇措置

区分	特記事項	
奨励金	事業所設置奨励金	要件を満たす進出企業に、投下した固定資産に対して、賦課された固定資産税相当額を5年間交付。限度額はなし。
	雇用促進奨励金	上記奨励金に該当する企業の新規雇用者において、可児市に住所を有する場合は、初年度のみ1人につき30万円交付。限度額は3,000万円。
補助金	岐阜県企業立地促進事業補助金	岐阜県では、企業立地促進事業補助金をはじめ、さまざまな優遇措置を設け企業立地をサポートします。詳細は岐阜県へお問い合わせ下さい。

## ■問い合わせ先

可児市 観光経済部 企業誘致課

【TEL】0574-62-1111 【FAX】0574-63-4754 【E-mail】kigyoyuchi@city.kani.lg.jp

【ホームページ】http://www.city.kani.lg.jp



## セールスポイント

「美濃加茂市」は、木曾川と飛騨川の合流点に古くから中山道の宿場町として栄え、国道21号、41号など近代交通の要衝としても大変便利な位置にあります。名古屋から1時間圏内にあり、積極的な産業振興と雇用拡大のため、さらなる企業誘致を進めています。

### 美濃加茂の三大立地利点

- ▶ 三大都市圏との市場の近接性
- ▶ 堅固な地盤・緑と水の豊かな自然環境
- ▶ 市内・近隣からの活力ある人材



あじさいヶ丘工業団地【分譲終了】

**所在地** 信友企業誘致地区：美濃加茂市下米田町信友  
牧野企業誘致地区：美濃加茂市牧野



信友企業誘致地区状況



## 交通アクセス



【高速道路】  
東海環状自動車道 美濃加茂ICより車でそれぞれ約15分



【主要道路】  
国道21号、国道41号、国道248号、国道418号 など



【鉄道】  
JR高山本線 美濃太田駅、古井駅 など



【空港】  
中部国際空港より高速で約75分



【港湾】  
名古屋港より高速で約75分

## 優遇措置

## 用地概要

	信友企業誘致地区	牧野企業誘致地区
事業主体	民間開発事業予定地	民間開発事業地
団地面積	約3ha	約6ha
分譲面積	(未定)	(未定)
現況	農地	雑種地等
分譲価格	25,000円/坪	(未定)
用途地域	無指定(非線引き)	
建蔽率/容積率	60%/200%	
電力	普通高圧:6.6kVA 特別高圧:66kVA(中部電力と要相談)	
ガス	プロパンガス(都市ガスは東邦ガスと要相談)	
用水	上水道	
排水	自己敷地内処理後普通河川へ放流(施設管理者へ要相談)	
地質	不明	不明
地耐力	不明	不明
情報インフラ	NTT光、CATV等利用可能	
労働力	有効求人倍率 1.27(令和2年3月)	

その他、**新たな企業団地を美濃加茂IC付近に検討中!**

区分	特記事項																				
補助金 奨励金	<p>《対象基準》 投下固定資産(土地・家屋・償却資産)の額(取得価格の合計額)及び常時雇用する従業員数が下記の基準に該当する事業所が対象となります。</p> <table border="1"> <tr> <td>新設</td> <td>製造業</td> <td>3億円以上、かつ常時雇用する従業員10人以上</td> </tr> <tr> <td></td> <td>研究開発事業</td> <td>1億円以上、かつ常時雇用する従業員10人以上</td> </tr> <tr> <td></td> <td>情報処理事業</td> <td>5千万円以上、かつ常時雇用する従業員20人以上</td> </tr> <tr> <td></td> <td>上記関連事業</td> <td>3億円以上、かつ常時雇用する従業員10人以上</td> </tr> <tr> <td>増設</td> <td>中小企業以外</td> <td>1億円以上、かつ新たに常時雇用する従業員10人以上</td> </tr> <tr> <td>移設</td> <td>中小企業</td> <td>3千万円以上、かつ新たに常時雇用する従業員3人以上</td> </tr> <tr> <td>貸借</td> <td>事業者、事業所貸与者、敷地貸与者の総額が3億円以上、かつ常時雇用する従業員10人以上</td> </tr> </table> <p>※当該期間中の各年度において常時雇用する市内従業員の数が上記の人数に満たない場合は交付できません。</p> <p>《奨励金の額》 投下固定資産額に対する固定資産税相当額を限度とします。</p> <p>《交付期間》 10年間 ※償却資産は5年間</p>	新設	製造業	3億円以上、かつ常時雇用する従業員10人以上		研究開発事業	1億円以上、かつ常時雇用する従業員10人以上		情報処理事業	5千万円以上、かつ常時雇用する従業員20人以上		上記関連事業	3億円以上、かつ常時雇用する従業員10人以上	増設	中小企業以外	1億円以上、かつ新たに常時雇用する従業員10人以上	移設	中小企業	3千万円以上、かつ新たに常時雇用する従業員3人以上	貸借	事業者、事業所貸与者、敷地貸与者の総額が3億円以上、かつ常時雇用する従業員10人以上
	新設	製造業	3億円以上、かつ常時雇用する従業員10人以上																		
		研究開発事業	1億円以上、かつ常時雇用する従業員10人以上																		
	情報処理事業	5千万円以上、かつ常時雇用する従業員20人以上																			
	上記関連事業	3億円以上、かつ常時雇用する従業員10人以上																			
増設	中小企業以外	1億円以上、かつ新たに常時雇用する従業員10人以上																			
移設	中小企業	3千万円以上、かつ新たに常時雇用する従業員3人以上																			
貸借	事業者、事業所貸与者、敷地貸与者の総額が3億円以上、かつ常時雇用する従業員10人以上																				
雇用促進 奨励金	<p>《対象基準》 事業所設置奨励金の指定を受けた事業所で、当該事業所を経営するために、常時雇用する市内従業員を新たに10人以上雇用し、かつ、引き続き1年以上雇用する事業所が対象となります。</p> <p>《奨励金の額》 当該従業員1人につき5万円とし、累計5千万円を限度とします。</p> <p>《交付期間》 10年間</p>																				
工業用水使用 奨励金	<p>《対象基準》 事業所設置奨励金の指定を受けた事業所で、契約水量が日量100m<sup>3</sup>を超える事業所が対象となります。</p> <p>《奨励金の額》 100m<sup>3</sup>を超える部分に対し20円/m<sup>3</sup> ただし、500m<sup>3</sup>を超える部分に対しては10円/m<sup>3</sup></p> <p>《交付期間》 給水を受けた月(契約水量の増加に伴う場合は当該増加した月)から20年間</p>																				

## 問い合わせ先

美濃加茂市 建設水道部 都市整備課

【TEL】0574-66-1119 【FAX】0574-28-1979 【E-mail】toshiseibi@city.minokamo.lg.jp

【ホームページ】http://www.city.minokamo.gifu.jp/shimin/index.cfm



# もとす 本巣市工場適地候補地

もとす 岐阜県本巣市



所在地 岐阜県本巣市

## セールスポイント

- ▶ 東海環状自動車道の(仮称)糸貫IC、大野神戸ICに近接した抜群の立地。
- ▶ 多様なニーズに対応できるよう諸手続きをワンストップサポート。市が土地の買収、関係機関との協議・工場用地の造成・アドバイス等のあらゆる支援等(サポート窓口を設置)を実施し、企業の工場建設をスムーズに進めます。(オーダーメイド方式の活用で、市による工場用地造成も可能です。)



## 交通アクセス

- 【高速道路】  
東海環状自動車道  
大野神戸ICまで2km(5分)
- 【空港】  
中部国際空港まで  
100km(90分)
- 【主要道路】  
県道53号に近接
- 【港湾】  
名古屋港まで68km  
(80分)
- 【鉄道】  
樽見鉄道

## 用地概要

事業主体	岐阜県本巣市
適地面積	約18ha
分譲面積	要協議
現況	未造成
分譲価格	要協議
用途地域	非線引都市計画区域 (特定用途制限地域産業誘導地区)
建蔽率/容積率	70%/200%
情報インフラ	CATVインターネット回線利用可
労働力	市内には、岐阜工業高等専門学校のほか 2つの高等学校が立地
その他	東海環状自動車道 2024年度 (仮称)糸貫IC開通予定 2026年度 全線開通予定 この他、7箇所の工場適地候補地がございます。 詳細についてはお問い合わせください。

## 優遇措置

区分	県	市	特記事項
補助金 奨励金	—	○	《誘致奨励金》 新設に伴って新たに取得した動産・不動産について、操業開始日の年度の翌年度から5年間、固定資産税相当額の奨励金を交付
		○	《雇用奨励金》 指定の日から10年の間に本巣市の住民を1年以上常時雇用したときは、1人につき30万円を交付
		○	《地域未来投資促進法》 地域経済事業計画を作成し岐阜県から承認を受けた者について、新たに課することとなった年度から3か年度に限り、新設、増設した家屋、構築物及びその敷地に係る固定資産税を免除
		○	《生産性向上特別措置法》 先端設備等導入計画を策定し、市の認定を受けた者について、新規取得した機械装置、測定工具および検査工具、器具備品、建物付属設備等の固定資産税が3年間免除
○	—	《岐阜県企業立地促進事業補助金》 県内に立地される企業に対して、補助金を交付(最大5億円) ※詳細についてはお問い合わせください。	

## 問い合わせ先

本巣市役所 企業誘致推進室

【TEL】058-323-7759

【FAX】058-323-1157

【E-mail】sankei@city.motosu.lg.jp



# モノづくり産業と再生可能エネルギー産業が共生する工業団地

たはら  
愛知県田原市



所在地 愛知県田原市

## セールスポイント

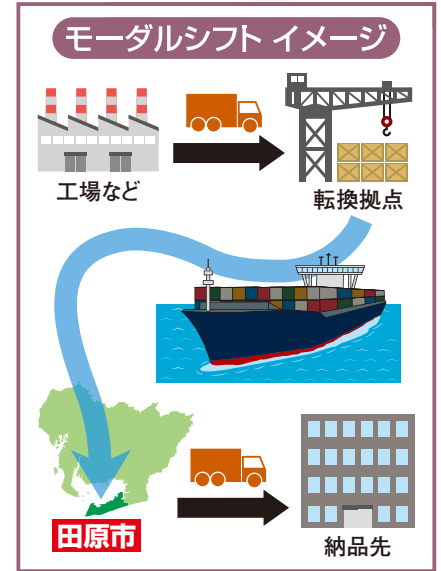
- ▶ 日本の中央に位置し様々な区画ニーズに対応
- ▶ 自動車産業など多種多様なモノづくり企業が集積
- ▶ 重要港湾指定の三河港近接
- ▶ 三河港と中部国際空港の組合せで国内外に部品供給が可能
- ▶ 事業所税の賦課がなく、ランニングコストの抑制が可能
- ▶ 豊橋技術科学大学や愛知工科大学など高度先端研究機関が近接
- ▶ 上限なしの奨励金制度で企業立地をサポート
- ▶ モーダルシフト検討中の企業様ぜひご一報ください!!



田原1区



田原1区(ふ頭)・田原浦片地区



## ■用地概要

事業主体	愛知県企業庁
団地面積	—
分譲面積	51.5ha (6区画1.0ha～19.5ha) ※分譲については要相談
現況	造成地
分譲価格	21,500～23,900円/m <sup>2</sup> (令和2年3月時点) 浦片地区: 19,500～22,900円/m <sup>2</sup> (平成31年4月)
用途地域	工業専用地域(一部準工業地域)、 工場立地法工場適地
建蔽率/容積率	60%/200%
電力	高压供給: 団地の近くに6kVの配電線あり 特別高压供給: 154kV・77kV
ガス	—
用水	田原市上水道 (60～170円/m <sup>3</sup> +固定料金 ※消費税除く) 東三河工業用水道 (32円/m <sup>3</sup> )
排水	企業が水質基準以下に処理後、 地区内排水路を通じて渥美湾に排水
地質	—
地耐力	—
情報インフラ	—
労働力	有効求人倍率 1.63 (令和2年2月現在)
その他	愛知県土地リース制度あり ※田原浦片地区は概要が異なります。 詳しくはお問合せください。

## ■交通アクセス

- 【高速道路】東名高速道路 豊川ICまで約25km
- 【主要道路】国道23号バイパス 大崎ICまで約10km
- 【空港】中部国際空港 まで約70km
- 【港湾】三河港 神野地区 まで約10km
- 【鉄道】豊橋鉄道渥美線 三河田原駅まで約4km



## ■優遇措置

区分	特記事項
補助金 奨励金	《田原市企業立地奨励金制度》 ●固定資産税相当額を奨励金(上限なし)として3年間交付
税金	《愛知県産業立地促進税制》 ●不動産取得税(県税)の軽減(3年間)
融資	《愛知県パワーアップ資金「企業立地」貸付制度》 ●工場等を立地する中小企業に対し、設備資金を融資

## ■問い合わせ先

田原市 企画部 企業立地推進室

【TEL】0531-23-3549

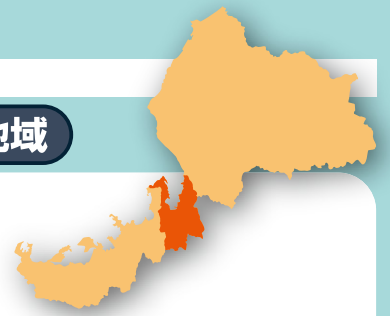
【FAX】0531-23-0669

【E-mail】kigyotai@city.tahara.aichi.jp



# 敦賀市第2産業団地

福井県敦賀市 ⚡ 電気料金の補助(F補助金)の対象地域



所在地 福井県敦賀市田結<sup>たい</sup>

## セールスポイント

- ▶ 敦賀港は、韓国(釜山)へ週4便(うち2便RORO船)、中国(上海・寧波)へ週1便の定期航路があり、世界に広がる広域ネットワークを有しています。
- ▶ 関西、中京へのアクセスが電車で約1時間と非常に便利です。
- ▶ 原子力立地地域のため、電気料金の大幅な支援制度があります。



## 交通アクセス

- 【高速道路】**  
北陸自動車道 敦賀ICまで4km
- 【空港】**  
小松空港まで107km
- 【主要道路】**  
国道8号まで0.2km
- 【港湾】**  
敦賀港まで2km
- 【鉄道】**  
JR敦賀駅まで5km



## 用地概要

事業主体	敦賀市
団地面積	89,244m <sup>2</sup>
分譲面積	約60,000m <sup>2</sup>
現況	分譲中
分譲価格	A,B区画: 23,000円/m <sup>2</sup> 、C区画: 19,500円/m <sup>2</sup>
用途地域	—
建蔽率/容積率	未定
電力	普通高圧: 6,600V
ガス	プロパンガス
用水	上水道
排水	自社処理後、田結川へ放流
地質	—
地耐力	—
情報インフラ	未定
労働力	有効求人倍率 2.27 (令和2年2月) 労働力人口 428,300人 (福井県 令和2年2月)
その他	—

## 優遇措置

区分	対象	県	市	特記事項
補助金 奨励金	用地取得	○	○	投下固定資産総額の10~30%補助(限度額あり)
	設備・建物	○	○	
	雇用	○	○	1人につき30~50万円補助 (限度額あり。県はU・Iターン者のみ)
	その他	—	—	電気料金の補助(F補助金)
税金	不動産取得税	○	—	90%課税免除
	事業税	○	—	12.5~50%課税免除(3年間)
	固定資産税	○	○	50~100%課税免除(3年間)
融資	用地取得 設備・建物	○	—	利率1.2% 貸付期間15年以内

※優遇措置については現行措置であり、今後改正される場合があります。

## 問い合わせ先

敦賀市 産業経済部 商工貿易振興課

【TEL】0770-22-8122 【FAX】0770-22-8184 【E-mail】syoukou@ton21.ne.jp



# うみんぴあ大飯・名田庄西谷用地

福井県おおい町 ⚡ 電気料金の補助(F補助金)の対象地域



## セールスポイント

所在地 ▶ うみんぴあ大飯：おおい町成海  
名田庄西谷用地：おおい町名田庄西谷

- ▶ 福井県の南西部に位置しており、海・山・川などの自然に恵まれた環境が魅力！
- ▶ 交通アクセスは、舞鶴若狭自動車道を有しており、大阪神戸90分圏内！
- ▶ 町企業立地助成金や福井県企業立地促進補助金、その他電気料金割引などの支援サポートが充実！
- ▶ 大飯高浜IC近傍に産業団地建設中(令和4年度中完成予定)

### 【サポート体制】

- おおい町企業立地助成金
- 福井県企業立地促進補助金
- その他、電気料金割引など

### 交通アクセス

#### ■ うみんぴあ大飯

- 【高速道路】  
舞鶴若狭自動車道  
小浜西ICまで車で6分
- 【主要道路】  
国道27号に近接
- 【鉄道】  
JR小浜線  
若狭本郷駅まで車で5分
- 【空港】  
伊丹空港、小松空港
- 【港湾】  
舞鶴港、敦賀港



うみんぴあ大飯



名田庄西谷用地

### 用地概要

	うみんぴあ大飯	名田庄西谷用地
事業主体	わかさ大飯マリンワールド株式会社	おおい町
団地面積	49,000m <sup>2</sup>	12,000m <sup>2</sup>
分譲面積	13,000m <sup>2</sup>	10,000m <sup>2</sup>
現況	造成済	造成済
分譲価格	要協議	要協議
用途地域	—	—
建蔽率/容積率	—	—
電力	電力会社と協議	電力会社と協議
ガス	—	—
用水	上水道：町簡易水道施設利用可能	上水道：町簡易水道施設利用可能
排水	町集落排水施設利用可能	町集落排水施設利用可能
地質	埋立地	—
地耐力	—	—
情報インフラ	光回線利用可能	光回線利用可能
労働力	有効求人倍率 1.64倍(令和2年3月)	—
その他	—	—



#### ■ 名田庄西谷用地

- 【高速道路】  
舞鶴若狭自動車道  
大飯高浜ICまで車で20分
- 【主要道路】  
国道162号に近接
- 【鉄道】  
JR小浜線  
小浜駅まで車で20分
- 【空港】  
伊丹空港、小松空港
- 【港湾】  
舞鶴港、敦賀港

### 優遇措置(両団地共通)

区分	対象	県	町	特記事項
補助金 奨励金	用地取得	○	○	町：投下固定資産総額の25/100(限度額3,000万~3億円)
	設備・建物	○	○	※条件あり
	雇用	○	○	町：50万円×新規雇用数 ※条件あり
	その他	—	○	町：借地助成金、建設資金等利子補給金有
税金	不動産取得税	○	—	不均一課税
	固定資産税	○	—	不均一課税
	事業税	○	—	不均一課税(3年間)
融資	資金融資	○	—	企業立地促進資金融資

### 問い合わせ先

おおい町 しごと創生室

【TEL】0770-77-9030 【FAX】0770-77-9040 【E-mail】shigoto@town.ohi.lg.jp

わかさ大飯マリンワールド株式会社

【TEL】0770-77-2400 【FAX】0770-77-2402 【ホームページ】http://www.uminpia.com/

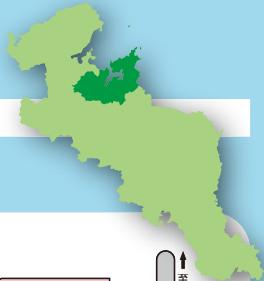


たいら

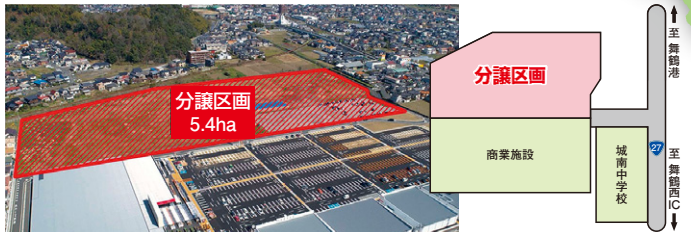
たかのゆり

# 平工業団地、高野由里工場用地

## 京都府舞鶴市 電気料金の補助(F補助金)の対象地域



所在地▶ 平工業団地:舞鶴市平  
高野由里工場用地:舞鶴市高野由里

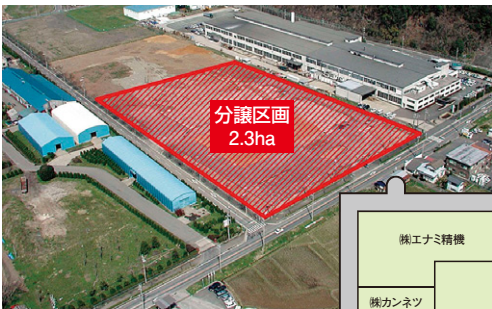


### 【高野由里工場用地】

- 豊富な地下水を有し、製造業等に最適の用地

## セールスポイント

- ▶ 世界と繋がる物流ネットワーク (京都舞鶴港から、中国・韓国・ロシアへの国際定期航路が発着)
- ▶ 高速道路ネットワークの完成により、京阪神や中京圏へのアクセス良好



### 【平工業団地】

- 災害が少なく、BCP対策に最適の用地

## 交通アクセス

### 平工業団地

- 【高速道路】舞鶴若狭自動車道 舞鶴東ICまで約10km
- 【主要道路】主要地方道 舞鶴野原港高浜線に直結
- 【鉄道】JR東舞鶴駅まで約7km
- 【空港】大阪国際(伊丹)空港まで約130km
- 【港湾】舞鶴国際ふ頭まで約17km

### 高野由里工場用地

- 【高速道路】舞鶴若狭自動車道 舞鶴西ICまで約4km
- 【主要道路】国道27号に近接
- 【鉄道】JR西舞鶴駅まで約2km
- 【空港】大阪国際(伊丹)空港まで約110km
- 【港湾】舞鶴国際ふ頭まで約6km



## 用地概要

	平工業団地	高野由里工場用地
事業主体	舞鶴市土地開発公社	民間
団地面積	9.6ha	10.6ha
分譲面積	2.3ha	5.4ha
現況	造成済	造成済
分譲価格	要相談	要相談
用途地域	工業地域	準工業地域
建蔽率/容積率	60%/200%	60%/200%
電力	普通高圧:6,600V 特別高圧:33,000V (関西電力と要協議)	特別高圧:33,000V 特別高圧:77,000V (関西電力と要協議)
ガス	プロパンガス	プロパンガス
用水	要相談	上水道:100m <sup>3</sup> /日 地下水:2,000m <sup>3</sup> /日
排水	敷地内浄化処理後、河川に配水	公共下水道
地質	—	—
地耐力	—	—
情報インフラ	—	—
労働力	有効求人倍率 1.67 (令和2年1月)	
その他	中国、韓国、ロシアへの定期航路あり	

## 優遇措置

区分	国	府	市	特記事項
補助金	○	—	—	《原子力発電施設等周辺地域企業立地支援事業費補助金(F補助金)》 ●電気料金の実質的割引措置(8年間)
	—	○	—	《京都産業立地戦略21特別対策事業費補助金》 ●地元雇用者及び設備投資額等に対する補助金
	—	—	○	《①企業立地補助金》 ※①と②を合算した補助限度額5億円 ●投下固定資産額の3~5%を補助 ●用地取得を伴う場合、+2~+5%の補助率を加算 《②働く場の創出補助金》 ●新規地元雇用者1人につき、60~100万円を補助(3年間)
税金	—	○	—	《不動産取得税の2分の1の軽減》 ●京都産業立地戦略21特別対策事業補助金対象要件を満たすもの
融資制度	—	○	—	《雇用促進支援融資》
	—	—	○	《企業進出促進融資制度》

## 問い合わせ先

舞鶴市 産業創造・雇用促進課

【TEL】0773-66-1021

【FAX】0773-62-9891

【E-mail】sangyo@city.maizuru.lg.jp





# かだ コスモパーク加太

わかやま  
和歌山県和歌山市



所在地 ▶ 和歌山市加太、磯の浦

## セールスポイント

### ★災害に強い立地と豊かな自然環境

- ▶ 海拔100mの高台に位置し、地盤が強固で、自然災害に強い用地です。
- ▶ 自然に囲まれた丘陵地で、眺望もよく、周辺には温泉や海水浴場など観光資源も豊富です。

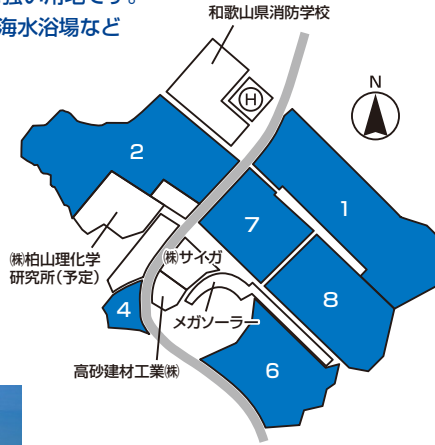
### ★大規模工場の進出が可能

- ▶ 20ha以上の用地確保が可能です。

### ★最高100億円以上

#### 全国最高水準の奨励金制度

- ▶ 和歌山県・和歌山市の奨励金を併用することで投下固定資産額の10%、新規雇用者1人あたり90~110万円の助成を受けることが可能です。



## 交通アクセス

- 【高速道路】  
阪和自動車道  
和歌山北ICまで約20km
- 【主要道路】  
国道26号まで約6km
- 【鉄道】  
南海加太線 磯ノ浦駅まで約2km
- 【空港】  
関西国際空港まで約40km
- 【港湾】  
和歌山港まで約12km



## 用地概要

事業主体	和歌山県土地開発公社
団地面積	625,000m <sup>2</sup>
分譲面積	625,000m <sup>2</sup>
現況	①、⑦、⑧号地造成済み
分譲価格	要相談
用途地域	都市計画区域内(無指定)
建蔽率/容積率	60%/200%
電力	普通:6,600V(0.0km) 特別:77,000V(1.8km) ※引込に企業負担あり
ガス	都市ガス:1,500m <sup>3</sup> /時
用水	上水道1,000m <sup>3</sup> /日(企業側で受水槽の設置要)
排水	企業内処理のうえ、公共下水道に排水
地質	砂岩泥岩の互層、砂れき層
地耐力	N値79(基盤岩部分)、14(盛土部分)
情報インフラ	—
労働力	有効求人倍率 1.27
その他	

## 優遇措置

区分	特記事項
補助金 奨励金	【市】
	①設置奨励金:固定資産税相当額を奨励金として初年度課税3倍分交付
	②雇用奨励金:市在住新規雇用及び異動転入者1人につき60万円
	③用地取得奨励金:用地取得費の最大10%
	④環境整備奨励金:新設する緑地に係る費用の50%
	【県】
	①立地奨励金:投下固定資産額(土地代金除く)×10%
	②雇用奨励金:県在住新規雇用及び異動転入者1人につき30~50万円
	※県・市両奨励金の併用可

## 問い合わせ先

和歌山市 産業交流局 産業部 産業政策課 企業立地班

【TEL】073-435-1040 【FAX】073-435-1262 【E-mail】sangyoseisaku@city.wakayama.lg.jp

【ホームページ】<http://www.city.wakayama.wakayama.jp/1016047/sangyoukigyousien/1001189/index.html>



あさひ

いや

# 朝日ヒルズ工業団地、揖屋干拓工業団地

島根県松江市 電気料金の補助(F補助金)の対象地域

## セールスポイント

### 【朝日ヒルズ工業団地】

- ▶ 市街地より西へ5kmに位置し、南側に宍道湖を臨み、自然環境に恵まれた丘陵地に立地しています。
- ▶ 周辺には出雲・米子のふたつの空港を配し、国道431号に近接し、意欲と創造性に満ち、産業活動に最適な立地です。



### 【揖屋干拓工業団地】

- ▶ 市街地東部に位置し、山陰自動車道 東出雲インターチェンジ及び国道9号からのアクセスに優れています。
- ▶ 団地が立地する東出雲町は、農機具メーカーを中心とした「ものづくり」の町として発展し、地区内には多数の製造業が立地しています。
- ▶ 境港へのアクセスに優れ、海外への輸送にも優れた立地です。



### 所在地

朝日ヒルズ工業団地：  
松江市東長江町  
揖屋干拓工業団地：  
松江市意宇町、東出雲町錦浜



## ■用地概要

	朝日ヒルズ工業団地	揖屋干拓工業団地
事業主体	松江市	松江市
団地面積	約158,000m <sup>2</sup>	76,921.48m <sup>2</sup>
分譲面積	35,553.69m <sup>2</sup>	76,921.48m <sup>2</sup>
現況	造成済	埋立地
分譲価格	ご相談ください	3,200円/m <sup>2</sup>
用途地域	市街化調整区域	工業地域(市街化区域)
建蔽率/容積率	60%/200%	60%/200%
電力	6.6kV線まで0.2km 法吉変電所まで8km	6.6kV線に隣接 揖屋変電所まで約2km
ガス	プロパンガス	プロパンガス
用水	200m <sup>3</sup> /日(団地全体)	上水道:600m <sup>3</sup> /日 工業用水:1,800m <sup>3</sup> /日
排水	農業集落排水施設へ排水	公共下水道
地質	礫混粘土	シルト質粘土
地耐力	N値50まで3~20m	N値50まで25~30m
情報インフラ	光回線利用可	光回線利用可
労働力	有効求人倍率 1.69(令和2年2月)	
その他	複数区画を一括活用することも可能です	—

## ■交通アクセス

### ■朝日ヒルズ工業団地

- 【高速道路】  
山陰自動車道  
松江中央ICまで約10km
- 【主要道路】  
国道431号まで約1km
- 【鉄道】  
JR山陰本線 松江駅まで約8km
- 【空港】  
出雲空港まで約20km
- 【港湾】  
境港まで約25km

### ■揖屋干拓工業団地

- 【高速道路】  
山陰自動車道  
東出雲ICまで約1.4km
- 【主要道路】  
国道9号まで約1.2km
- 【鉄道】  
JR山陰本線 揖屋駅まで約2km
- 【空港】  
米子空港まで約21.6km
- 【港湾】  
境港まで約20km

## ■優遇措置(両団地に共通)

区分	特記事項
補助金 奨励金	<ul style="list-style-type: none"> <li>● 用地取得助成金30%補助</li> <li>● 固定資産税相当額を3年間助成</li> <li>● 雇用促進奨励金(正社員1人あたり30万円)</li> <li>● 原子力発電施設等周辺地域企業立地支援事業費補助金*</li> <li>● その他県優遇制度あり</li> </ul>
税金	● 条例により、県税及び市税の免除または不均一課税
融資	● 島根県企業立地促進資金(限度額20億円)

\* 揖屋干拓工業団地については、補助対象地域と非補助対象地域が混在

## ■問い合わせ先

松江市 産業経済部 定住企業立地推進課 企業立地係

【TEL】0852-55-5216

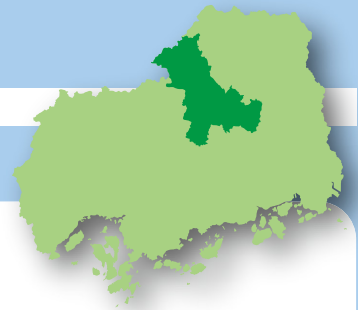
【FAX】0852-55-5920

【E-mail】richi@city.matsue.lg.jp



# 三次市四拾貫産業用地

広島県三次市

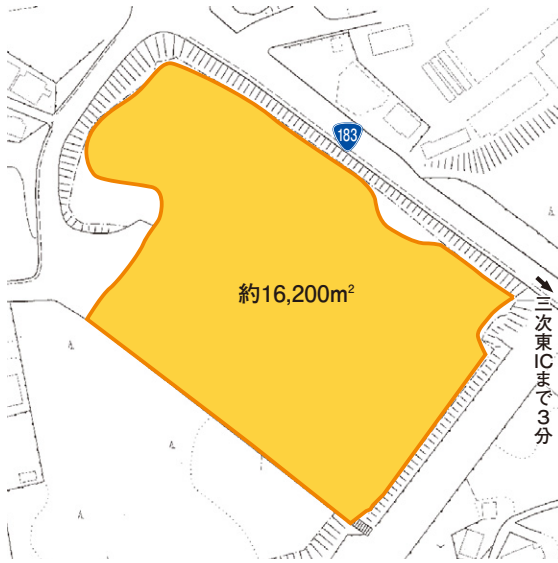


## セールスポイント

- ▶ 中国地方の中心に位置し、高速道路がクロスし交通の利便性に優れる
- ▶ 土地取得代の20%を助成
- ▶ 雇用奨励金を1人あたり100万円助成



所在地  
広島県三次市四拾貫町



## 交通アクセス



【高速道路】  
中国自動車道 三次ICまで4.4km、  
中国横断道 三次東JCT・ICまで2.2km



【港湾】  
広島港まで約81km、  
福山港まで約77km、  
浜田港まで約109km



【主要道路】  
国道183号(隣接)



【鉄道】  
JR芸備線  
三次駅まで3.6km



【空港】  
広島空港まで約56km



## 用地概要

事業主体	民間
団地面積	約17,900m <sup>2</sup>
分譲面積	約16,200m <sup>2</sup>
現況	造成済
分譲価格	応相談
用途地域	工業地域
建蔽率/容積率	60%/200%
電力	普通高圧
ガス	プロパンガス
用水	上水道
排水	敷地内浄化処理後、排水路を経て日本海へ排水(生活排水は公共下水道)
地質	堆積岩
地耐力	—
情報インフラ	光ケーブル
労働力	有効求人倍率 1.83
その他	



## 優遇措置

区分	県	市	特記事項
補助金 奨励金	—	○	土地取得金額の20%助成(1ha以上対象)
	—	○	雇用奨励金(1人あたり100万円)
	○	—	設備・建物を対象に助成
税金	—	○	固定資産税相当額5年間助成

## 問い合わせ先

広島県 三次市 商工観光課 企業誘致係

【TEL】0824-62-6621 【FAX】0824-64-0172 【E-mail】shoukou@city.miyoshi.hiroshima.jp

【ホームページ】https://www.city.miyoshi.hiroshima.jp/shoukou\_m/kigyou/hitech.html



ちやうしゅう で じま こ や が わ

# 長州出島、木屋川工業団地

しものせき  
山口県下関市



## セールスポイント

### ★下関市は、中国・九州地方の中心にあります

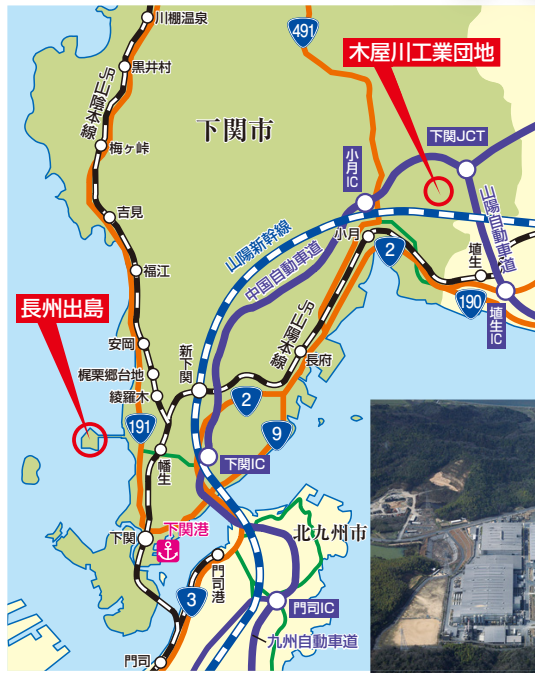
中国・九州地方の中心に位置し、日帰り可能な300km圏内に、東は岡山県、南は鹿児島県までが含まれ、これらの地域に向けた生産・物流の第2の拠点として最高のロケーションにあります。

### ★陸・海・空の交通のクロスポイント

高速道路、JRとも中国地方と九州地方のどちらにもスピーディーにアクセスでき、日本最大級の国際フェリー・RORO基地である下関港は西日本で有数の港湾物流拠点です。さらに、車で1時間圏内に3つの空港があり、陸・海・空の交通インフラが充実しています。

### 【長州出島】※2019年から分譲開始

- 陸送と海上輸送の連携がスムーズ
- 国際定期航路が釜山港・馬山港・石島港向けに週4便（コンテナ航路2便、RORO航路2便）



### 【木屋川工業団地】

- 内陸型工業団地で約10haの広さ
- 良好なアクセス、しかも工業用水が使用できます



## 交通アクセス

### 長州出島

- 【高速道路】中国自動車道 下関ICまで5km
- 【主要道路】国道2号まで4km 国道191号まで1km
- 【鉄道】JR山陽本線・山陰本線 幡生駅まで3km
- 【空港】山口宇部空港まで58km 北九州空港まで48km
- 【港湾】「長州出島」国際物流ターミナル

### 木屋川工業団地

- 【高速道路】中国自動車道 小月ICまで5km
- 【主要道路】国道2号まで4km
- 【鉄道】JR山陽本線 小月駅まで3km
- 【空港】山口宇部空港まで35km 北九州空港まで60km
- 【港湾】下関港細江ふ頭まで20km（日本最大級の国際フェリー基地）

## 用地概要

	長州出島	木屋川工業団地
事業主体	下関市	民間（東証一部上場企業）
団地面積	約44ha	39.8ha
分譲面積	約22ha	約10ha（分割可）
現況	更地（造成済）	更地（造成済）
分譲価格	物流ゾーン：24,500～27,000円/m <sup>2</sup> 産業ゾーン：19,600～22,000円/m <sup>2</sup>	14,200円/m <sup>2</sup> （応相談）
用途地域	準工業地域	工業地域
建蔽率/容積率	60%/200%	60%/200%
電力	6.6kV（島内引込済） 22kV（応相談）	6.6kV（約0.1km） 110kV（約0.6km）
ガス	プロパンガス	
用水	上水道：団地内本管敷設済 φ150mm 工業用水：なし	上水道：団地内本管敷設済 φ200mm 工業用水：1,900t/日
排水	生活排水、工場排水とも各区域内で個別処理後、団地専用排水路を経て排水	
労働力	有効求人倍率 1.34倍（令和2年4月）	
その他	工場立地法 団地特例あり	

## 優遇措置

区分	特記事項
補助金 奨励金	《イニシャルコストをサポート》 ●投資額（土地、家屋、構築物）の5%を補助 《ランニングコストをサポート》 ●事業所設置奨励金：固定資産税相当額3年分 ●雇用奨励金（1人当たり）：正社員30万円、非正社員10万円
税金	●不動産取得税：課税免除 ●固定資産税：課税免除（3年間）
融資	●山口県中小企業制度融資 ●下関市中小企業事業資金融資

## 問い合わせ先

下関市 産業振興部 産業立地・就業支援課

【TEL】083-231-1357 【FAX】083-235-0910 【E-mail】sgsangyo@city.shimonoseki.yamaguchi.jp

このほか工業団地や優遇措置についてもホームページでご紹介していますので、ご覧ください。

【ホームページ】<http://shimonoseki-kigyorich.jp/>





# 新産業集積エリア唐津

佐賀県唐津市



所在地 唐津市厳木町



日本三大松原の1つ 虹の松原

## TOPIC 周辺自治体の労働力人口

車での 通勤時間(目安)	自治体名	労働力人口
20分圏内	唐津市	61,714人
	多久市	9,999人
40分圏内	佐賀市	120,117人
	伊万里市	29,173人
	武雄市	25,354人
	小城市	23,309人
	白石町	13,409人
	江北町	5,159人
	大町町	3,175人
合計		291,409人

※平成27年度国勢調査(15歳~64歳年齢) 佐賀県全体427,864人の約7割

## セールスポイント

- ★佐賀県の中央部に位置し、人材確保に有利!
- ★交通の要衝である鳥栖JCTまで車で約40分!
- ★災害が少なく、強固な地盤を有したBCP適地!
- ★緑地・環境施設面積率が下限1%!
- ★佐賀県及び唐津市が一丸となった手厚いサポート体制!



## 交通アクセス



【高速道路】  
長崎自動車道  
多久ICまで8km(7分)



【空港】  
福岡空港まで74km(60分)、  
九州佐賀国際空港まで48km(50分)



【主要道路】  
地域高規格道路  
「佐賀唐津道路」に近接



【港湾】  
博多港まで79km(70分)、  
唐津港・伊万里港まで25km(40分)



【鉄道】  
JR唐津線 厳木駅まで2km(3分)



## 用地概要

事業主体	佐賀県及び唐津市
団地面積	110,671m <sup>2</sup>
分譲面積	110,671m <sup>2</sup>
現況	分譲中 (分割分譲についてはご相談ください)
分譲価格	12,400円/m <sup>2</sup>
用途地域	都市計画区域外
建蔽率/容積率	指定なし
電力	普通高圧:6kV(近接) 特別高圧:66kV(1km)
ガス	LPガス
用水	1,500m <sup>3</sup> /日
排水	処理後、浪瀬川へ放流
地質	砂岩頁岩互層
地耐力	N値50 深度3m~
情報インフラ	光回線利用可
労働力	有効求人倍率 1.15(令和2年2月現在)
その他	工場立地法の特例により、緑地・環境施設面積率下限1%

## 優遇措置

内	容
全国トップクラスの優遇制度	
《税制優遇》	
<ul style="list-style-type: none"> <li>● 固定資産税の5年間免除、引き続く5年間半額免除</li> <li>● 法人事業税・不動産取得税の免除(※佐賀県補助金との選択制)</li> </ul>	
《補助金・奨励金》	
<ul style="list-style-type: none"> <li>● 佐賀県及び唐津市の補助金等の「併給」が可能</li> <li>① 建物や設備投資に対する補助金</li> <li>② 雇用に対する奨励金</li> <li>③ 水道料金補助金または緑地等整備補助金(※どちらか選択) など</li> </ul>	
※優遇制度適用には一定の要件があります。詳しくはお問い合わせください。	

## 問い合わせ先

唐津市 企業立地課

【TEL】0955-72-9208

【FAX】0955-72-9203

【E-mail】kigyou-ricchi@city.karatsu.lg.jp



# 平戸市工業団地

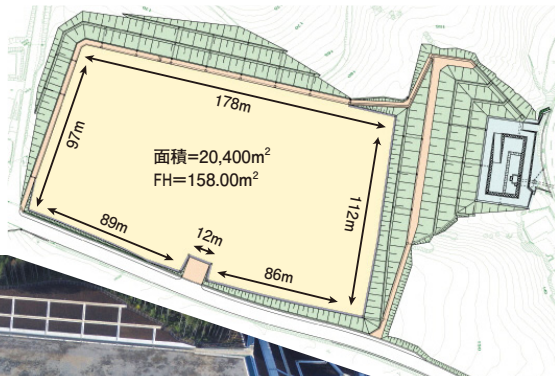
長崎県平戸市



所在地 平戸市田平町古梶免

## セールスポイント

- ▶ 分譲価格5,000円/m<sup>2</sup>の安価な分譲価格で、補助金を活用すると2,500円/m<sup>2</sup>で分譲可能です。
- ▶ 今後30年で震度6以上の地震が発生する確率は0.1%以下と推定されています。海拔158mの内陸型の工業団地であり、津波の心配はありません。
- ▶ 周辺道路は整備されており、工業団地へのアクセスは良好です。
- ▶ 近隣には、高専、工業高校、高等技術専門学校があり、毎年優れた人材を輩出しています。



## 交通アクセス



【高速道路】

西九州自動車道 佐々ICまで30分、西九州自動車道 松浦ICまで25分



【主要道路】

国道204号まで3.4km



【空港】

長崎空港まで80分



【鉄道】

松浦鉄道 西田平駅まで4km



【港湾】

佐世保港まで45分、伊万里港まで40分

## 用地概要

事業主体	平戸市
団地面積	42,500m <sup>2</sup>
分譲面積	20,400m <sup>2</sup> (分割可能)
現況	造成済
分譲価格	5,000円/m <sup>2</sup> ※補助金活用で2,500円/m <sup>2</sup>
用途地域	非線引都市計画区域
建蔽率/容積率	70%/200%
電力	普通高圧:6kV
ガス	プロパンガス
用水	上水道:30m <sup>3</sup> /日
排水	敷地内浄化処理後、排水管で河川へ放流
地質	第1種
地耐力	切土部:深度2m N値50以上
情報インフラ	光回線
労働力	有効求人倍率 0.77 (令和2年4月 ハローワーク江迎管内)
その他	—

## 優遇措置

区分	対象	国	県	市	特記事項
補助金 奨励金	用地取得	—	—	○	《用地取得奨励金》 ●土地取得価格の50%以内(限度額1億円)
	設備・建物	—	—	○	《工場等施設整備奨励金》 ●施設整備費の20%以内(限度額1.5億円)
		—	○	—	《誘致企業生産設備等整備補助金》 ●投下固定資産額の3~20%(限度額20億円)
	雇用	—	○	○	《新規雇用促進補助金》 ●常用雇用者1名につき50万円(限度額5億円) 《雇用促進奨励金》 ●平戸市民の正社員1名につき30万円(限度額3,000万円)
その他		—	○	—	《地場企業発注促進補助金》 ●1社あたりの取引額が500万円以上の場合、発注企業数に応じて補助金を交付(限度額5億円)
税金	法人税	○	—	—	特別償却
	不動産取得税	—	○	—	課税免除
	法人事業税	—	○	—	3カ年の課税免除
	固定資産税	—	—	○	5カ年の課税免除

## 問い合わせ先

平戸市役所 企業立地推進室

【TEL】0950-22-9142(直通) 【FAX】0950-23-3399

【E-mail】sangyo@city.hirado.lg.jp



# いりき 入来工業団地

鹿児島県薩摩川内市 電気料金の補助(F補助金)の対象地域



## セールスポイント

- 1 補助金(県)最大10億円!
- 2 最長8年間 約40%の電気料金の補助制度有り!
- 3 坪単価1万円を切る分譲価格!  
(坪単価1,000円以下での賃借も可!)
- 4 重要港湾を活用した中国・東南アジアへの流通が可能!

### 所在地

薩摩川内市入来町  
副田5937-6外3筆



## 交通アクセス

- 【高速道路】**  
南九州西回り自動車道  
薩摩川内都ICまで  
約30分(18km)
- 【主要道路】**  
国道328号まで300m
- 【鉄道】**  
九州新幹線 川内駅まで  
約25分(16km)
- 【空港】**  
鹿児島空港まで  
約50分(40km)
- 【港湾】**  
重要港湾 川内港まで  
約45分(31km)



## 用地概要

事業主体	鹿児島県薩摩川内市
団地面積	101,847m <sup>2</sup>
分譲面積	96,982m <sup>2</sup>
現況	造成済
分譲価格	2,964円/m <sup>2</sup> (9,800円/坪)
用途地域	工業地域
建蔽率/容積率	60%/200%
電力	普通高圧:6kV 特別高圧:60kV
ガス	プロパンガス
用水	上水道:150m <sup>3</sup> /日
排水	企業内処理後、排水路をとおり川内川水域へ排出
地質	第2種
地耐力	—
情報インフラ	光回線利用可
労働力	市内に大学1校、短大1校、高校4校あり
その他	●原則5,000m <sup>2</sup> 以上のオーダーメイド方式 ●賃貸価格297円/m <sup>2</sup> ・年(980円/坪・年)

## 優遇措置

区分	特記事項
補助金 奨励金	●土地を賃貸した場合、連続10年以上操業することにより、土地を無償譲渡。 ●市企業立地支援補助金の一定の要件を満たす場合、用地取得、施設設備費、賃借費のいずれか1種類及び新規雇用促進補助金を交付する。
税金	●設備投資に係る固定資産税10年間免除 ●事業税(3年間)を免除 ●不動産取得税を免除
融資	●鹿児島県企業立地資金融資(限度額5億円)

## 問い合わせ先

薩摩川内市 商工政策課 産業立地グループ

【TEL】0996-23-5111 【FAX】0996-20-5570 【E-mail】kigyo@city.satsumasendai.lg.jp

【ホームページ】https://kigyo-satsumasendai.jp/



日本各地の  
企業進出・工場立地適地を  
ご紹介いたします

# 全|企業立地ガイド

本誌に関するお問い合わせは

一般財団法人 **電源地域振興センター**

〒103-0012 東京都中央区日本橋堀留町2丁目3-3堀留中央ビル7階

TEL.03-6372-7311 (代表) FAX.03-6372-7301

[振興調査課]

TEL. **03-6372-7306**

<http://www2.dengen.or.jp>

e-mail: [yuuchi@dengen.or.jp](mailto:yuuchi@dengen.or.jp)

